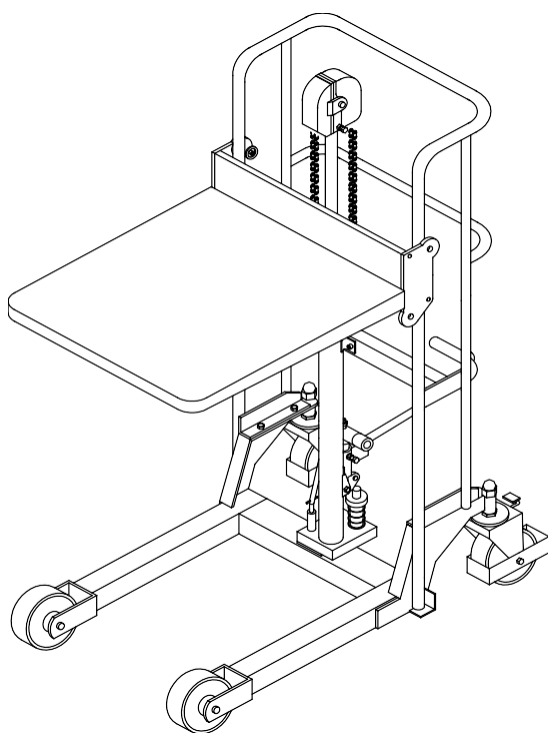


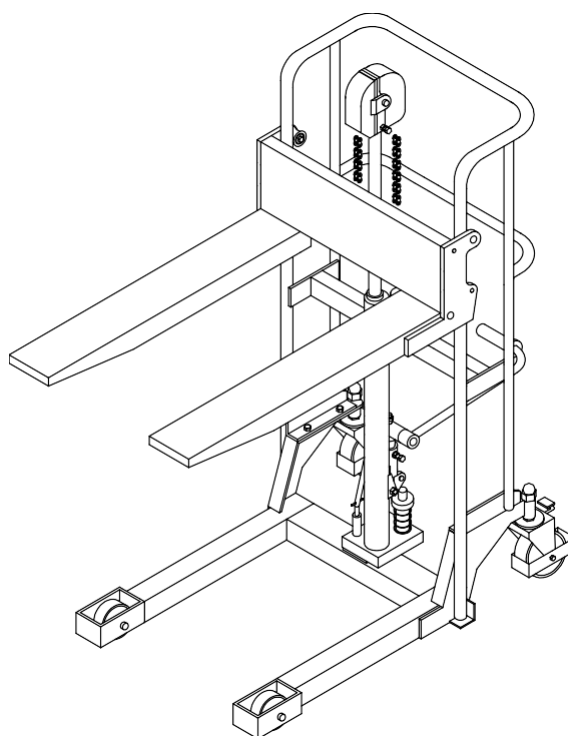
Manuale d'Uso

Carrello elevatore (a forche) con piattaforma

Modello : PS2085 PS2120 PS4085 PS4120 PS4150
PF2085 PF2120 PF4085 PF4120 PF4150
PJ2085 PJ2120 PJ4085 PJ4120 PJ4150



PS. Serie Stacker



PF(PJ).Serie Stacker

Nota: Si prega di leggere attentamente e comprendere completamente questo manuale prima che il proprietario/operatore utilizzi la macchina.

Indice

1. Modulo Forme Esterne e Parametri
2. Nome delle Parti
3. Installazione
4. Precauzioni e Avvertenze
5. Istruzioni operative
6. Manutenzione giornaliera e Ispezioni regolari
7. Schema del principio idraulico
8. Visualizzazione della Combinazione

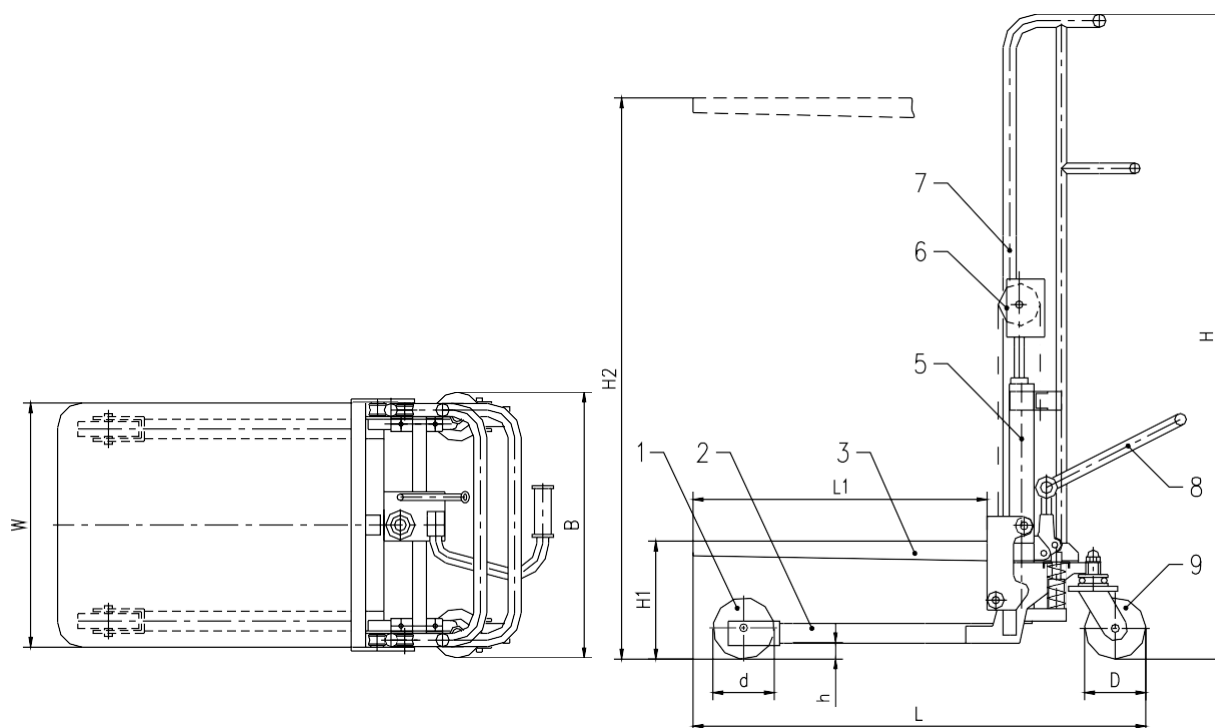
Grazie mille per l'utilizzo di questa serie di carrelli elevatori (a forche) con piattaforma.

Questo manuale operativo ha una descrizione dei metodi operativi corretti per garantire la sicurezza e i metodi di manutenzione per estendere la durata di utilizzo. L'operatore deve leggerlo attentamente e comprenderlo completamente prima di usare il carrello elevatore a forche.

Questa serie di carrelli elevatori (a forche) sono principalmente utilizzati per caricare, sollevare e impilare le merci o fare scendere le merci da una certa altezza sul pavimento piano e solido. È ampiamente utilizzato in vari impianti, mercati e magazzini. Questa serie di carrelli elevatori con forche basse è particolarmente adatta al trasporto di pallet. Le piastre attaccate hanno la funzione di piattaforma di sollevamento.

1. Modulo Forme Esterne e Parametri

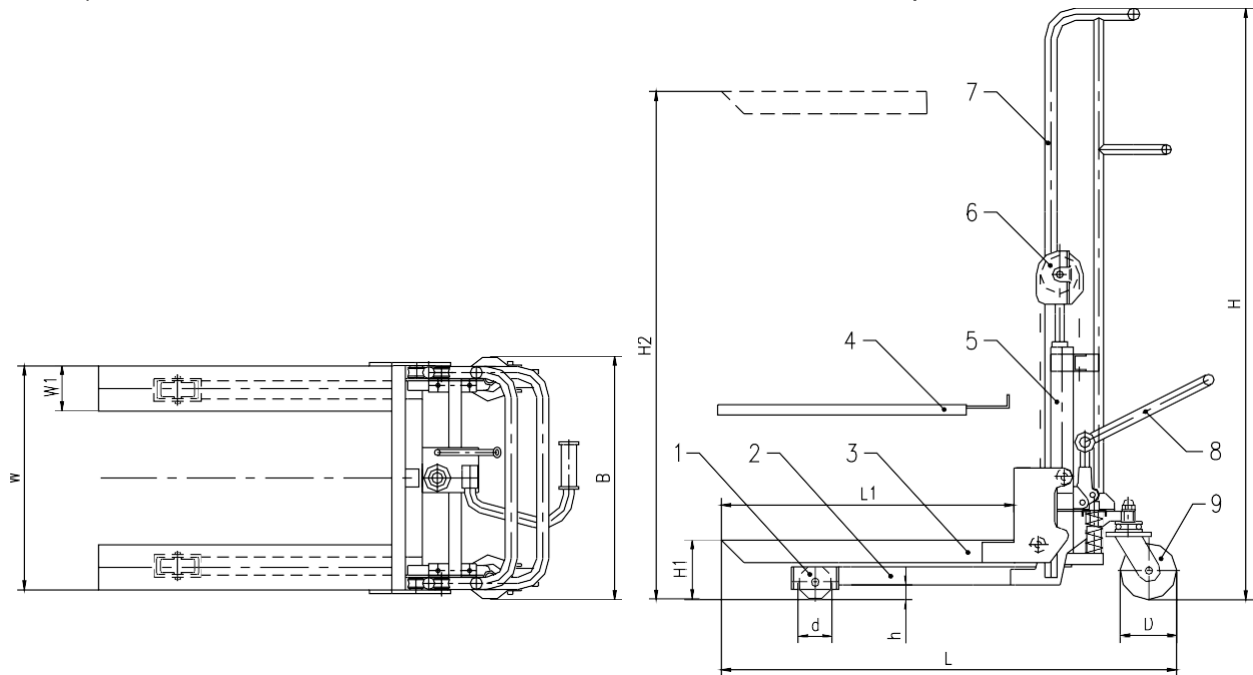
1) Forme esterne della serie PS del carrello elevatore con piattaforma



2) Parametri tecnici della serie PS del carrello elevatore con piattaforma

M \ P	H (mm)	H1 (mm)	H2 (mm)	L (mm)	L1 (mm)	W (mm)	B (mm)	d (mm)	D (mm)	Lavoro N.	Carico (Kg)	NW (Kg)
PS2085	955	200	850	920	600	500	540	Φ125	Φ125	15	200	53
PS2120	1305	200	1200	920	600	500	540	Φ125	Φ125	23	200	58
PS4085	960	200	850	1010	650	550	580	Φ150	Φ150	30	400	72
PS4120	1310	200	1200	1010	650	550	580	Φ150	Φ150	45	400	78
PS4150	1610	200	1500	1010	650	550	580	Φ150	Φ150	58	400	83

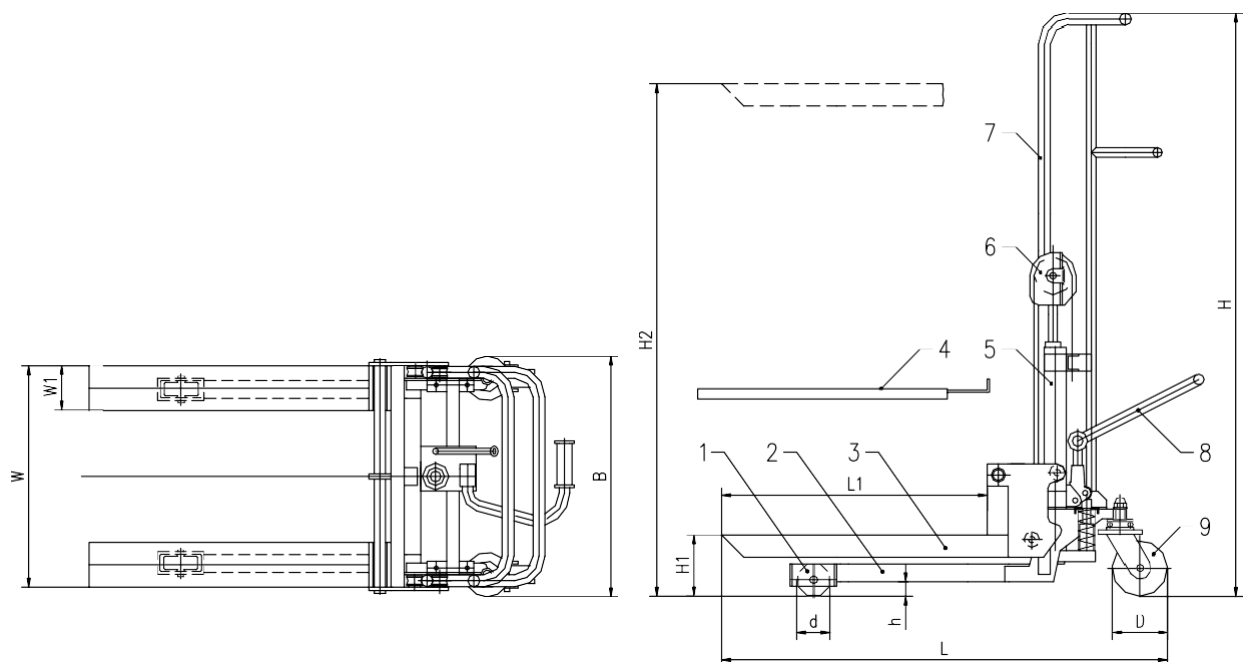
3) Forme esterne della serie PF del carrello elevatore con piattaforma



4) Specifiche tecniche della serie PF del carrello elevatore con piattaforma

M \ P	H (mm)	H1 (mm)	H2 (mm)	L (mm)	L1 (mm)	W1 (mm)	W (mm)	B (mm)	d (mm)	D (mm)	Lavoro N.	Carico (Kg)	NW (Kg)
PF2085	1080	85	850	950	600	100	500	540	Φ75	Φ125	18	200	55
PF2120	1430	85	1200	950	600	100	500	540	Φ75	Φ125	24	200	62
PF4085	1060	85	850	1050	650	110	550	580	Φ75	Φ125	32	400	70
PF4120	1410	85	1200	1050	650	110	550	580	Φ75	Φ125	48	400	76
PF4150	1710	85	1500	1050	650	110	550	580	Φ75	Φ125	60	400	82

5) Specifiche tecniche della serie PF del carrello elevatore con piattaforma



6) Specifiche tecniche della serie PJ del carrello elevatore con piattaforma

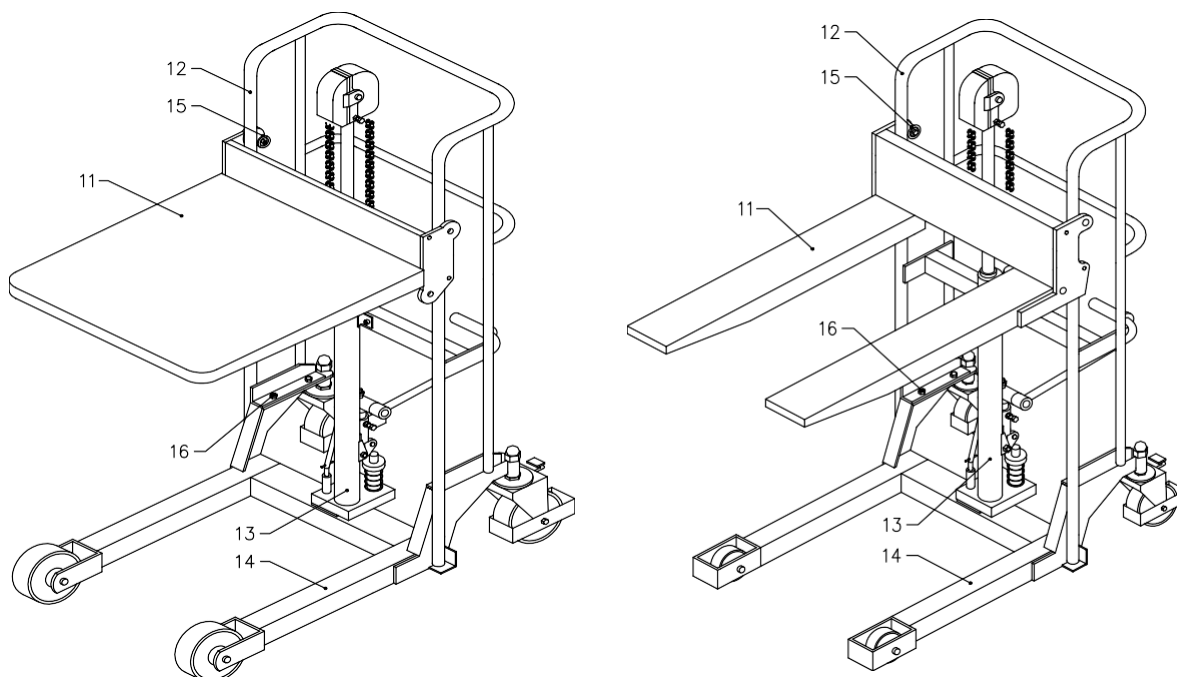
M \ P	H (mm)	H1 (mm)	H2 (mm)	L (mm)	L1 (mm)	W1 (mm)	W (mm)	B (mm)	d (mm)	D (mm)	Lavoro N.	Carico (Kg)	NW (Kg)
PJ2085	1080	85	850	1000	600	100	500	540	Φ75	Φ125	18	200	58
PJ2120	1430	85	1200	1000	600	100	500	540	Φ75	Φ125	24	200	65
PJ4085	1060	85	850	850	650	110	550	580	Φ75	Φ125	32	400	75
PJ4120	1410	85	1200	1200	650	110	550	580	Φ75	Φ125	48	400	81
PJ4150	1710	85	1500	1500	650	110	550	580	Φ75	Φ125	60	400	86

2. Nome delle Parti

- | | | |
|------------------------------|--------------------|--------------------------------|
| 1) Ruota anteriore | 2) Gruppo Telaio | 3) Gruppo Piattaforma (Forche) |
| 4) Piattaforma di lavoro | 5) Gruppo Cilindro | 6) Catene e ruota |
| 7) Gruppo Corrimano Laterale | 8) Leva passo | 9) Ruota posteriore |

3. Installazione

I pezzi sono imballati quando vengono consegnati dalla fabbrica. L'utente può installarlo rapidamente e facilmente secondo i numeri di parte nel seguente ordine. Si raccomanda di avere a disposizione due chiavi da 13, 14 o 17 e altri strumenti necessari per il fissaggio.



- 1) Confermare che N. 11 è il gruppo piattaforma (forca); N. 12, 13 sono il gruppo corrimano e cilindro; N. 14 è il gruppo telaio; N. 16 sono i bulloni di collegamento (4 set). Accertarsi che tutte queste parti siano disponibili.
- 2) Sul pavimento piano, posizionare il gruppo piattaforma N.11 (forca) sul telaio N.14, secondo il disegno.

- 3) Fare passare il corrimano N. 12 attraverso la piattaforma (forca) N. 11 e le quattro ruote di scorrimento 15, fino alla posizione del ferro angolare del telaio N. 14. E inoltre, assicurarsi che il foro di posizionamento sul fondo della piastra della pompa del cilindro sia identico al bullone di posizionamento del cilindro del telaio N. 14. Collegare saldamente e definitivamente il corrimano N.12 e il telaio N.14 con i bulloni N.16.
- 4) Collegare saldamente i bulloni delle catene del cilindro N. 13 e le piastre di collegamento della piattaforma (forca) N. 11, e utilizzare una sicurezza divisa.
- 5) L'altezza del carrello elevatore con piattaforma (forca) dopo l'installazione può essere regolata secondo i parametri specificati in questo manuale, regolando il bullone delle catene.
- 6) Assicurarsi che tutte le parti siano fissate e che i bulloni si colleghino saldamente e siano stati regolati bene.
- 7) Quando funziona senza carico, il carrello elevatore con piattaforma (forca) sale e scende in modo stabile e normale.
- 8) Quando funziona con il carico nominale, il carrello elevatore con la piattaforma (forca) si alza e si abbassa in modo stabile, le ruote del piede si muovono in modo flessibile e il freno funziona efficacemente.

4. Precauzioni e Avvertenze

- 1) Il carrello elevatore con piattaforma (forche) deve essere usato su un pavimento piano e solido.
- 2) Il carico non deve mai superare il carico massimo. Trasportare le merci rigorosamente secondo la curva di carico per assicurare l'equilibrio del carico.

5. Istruzioni operative

- 1) Bloccare il freno. e chiudere la l'asta della valvola di discesa.
- 2) Azionare la leva a pedale di sollevamento per far salire stabilmente la piattaforma (forche) all'altezza massima. Ruotare e aprire l'asta della valvola di discesa e la piattaforma (forca) scende. Girare e chiudere l'asta della valvola di discesa in modo che la piattaforma (forche) possa fermarsi a qualsiasi altezza senza scivolare verso il basso.
- 3) Quando il carico supera 1,2 volte il carico nominale, la valvola di sicurezza del cilindro funziona in modo che la piattaforma (forche) non può salire e la sicurezza dell'operazione e dell'attrezzatura sono garantite.
- 4) Quando si guida il carrello elevatore con piattaforma (forche) con carico, far scendere la piattaforma (forche) nella posizione più bassa per garantire la sicurezza.
- 5) La velocità di discesa della piattaforma (forche) è regolabile regolando l'angolo dell'anello di posizionamento sull'asta della valvola di discesa.
- ! 6) Non azionare rapidamente la leva a pedale di sollevamento. In caso contrario, il cilindro funzionerà a vuoto.
- ! 7) La valvola di discesa deve essere aperta lentamente con un carico pesante per far

scendere lentamente la piattaforma (forche). In caso contrario, si creeranno situazioni di pericolo.

- ! 8) Quando l'operazione di risalita o le fermate a qualsiasi altezza sono fatte con carichi pesanti, l'asta di discesa deve essere chiusa saldamente. In caso contrario, la piattaforma (forche) cadrà.

6. Manutenzione giornaliera e Ispezioni regolari

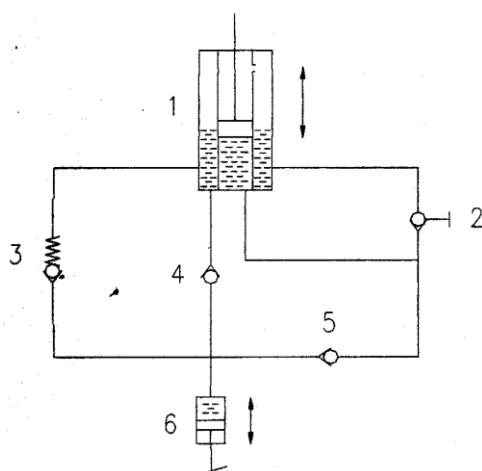
- 1) Controllare quotidianamente se ci sono deformazioni, allentamenti o rumori anomali dei bulloni di collegamento, delle ruote, delle ruote di scorrimento, delle catene di sollevamento e della ruota, delle parti del cilindro idraulico, delle parti mobili.
- 2) Controllare quotidianamente se c'è qualche perdita d'olio dal sistema idraulico.
- 3) Controllare mensilmente l'usura delle forcelle, delle ruote di scorrimento, delle ruote, delle catene e della ruota.
- 4) Dopo che il cilindro di sollevamento funziona per 20 ore cumulative all'inizio, l'olio idraulico deve essere cambiato. In seguito l'olio deve essere cambiato una volta ogni 300 ore. Quando le ore accumulate non sono molte, cambiare l'olio una volta ogni 18 mesi.

Si prega di introdurre l'olio idraulico specificato alle seguenti temperature elencate di seguito:

Temperatura	Olio idraulico
-15°C~-5°C	Olio idraulico L-HM68 (equivalente a ISOVG68)
-5°C~ +45°C	Olio idraulico L-HM46 (equivalente a ISOVG46)

Quando si cambia l'olio, regolare l'asta del pistone della colonna nella posizione più bassa. L'olio deve essere riempito fino alla posizione del foro di riempimento.

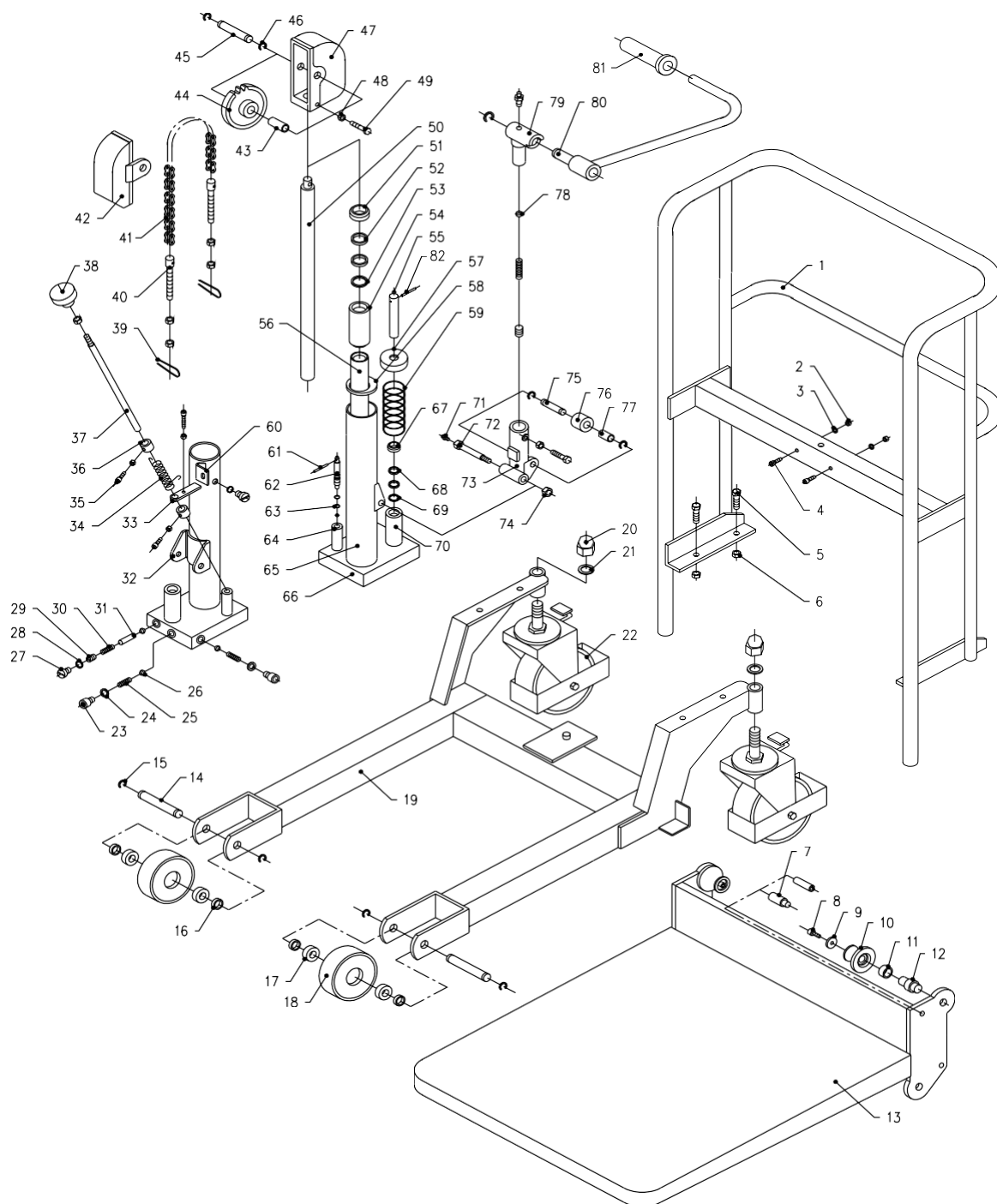
7. Schema del principio idraulico



1	Cilindro di spinta
2	Rotazione, Sollevamento e Discesa Valvola
3	Valvola di sicurezza
4	Valvola di ritorno dell'olio
5	Valvola di servizio
6	Cilindro di servizio

8. Visualizzazione della Combinazione

1) Visualizzazione della combinazione di serie PS del carrello elevatore con piattaforma



2) Elenco delle parti di ricambio della serie PS del carrello elevatore con piattaforma

N.	Nome	QTÀ	Osservazioni	N.	Nome	QTÀ	Osservazioni
1	Corrimano laterale	1		42	Copri-catena (B)	1	
2	Dado	2		43	Cuscinetto senza olio	1	
3	Rondella	2		44	Ruota catena	1	
4	Bullone a testa esagonale interno	2		45	Asse	1	

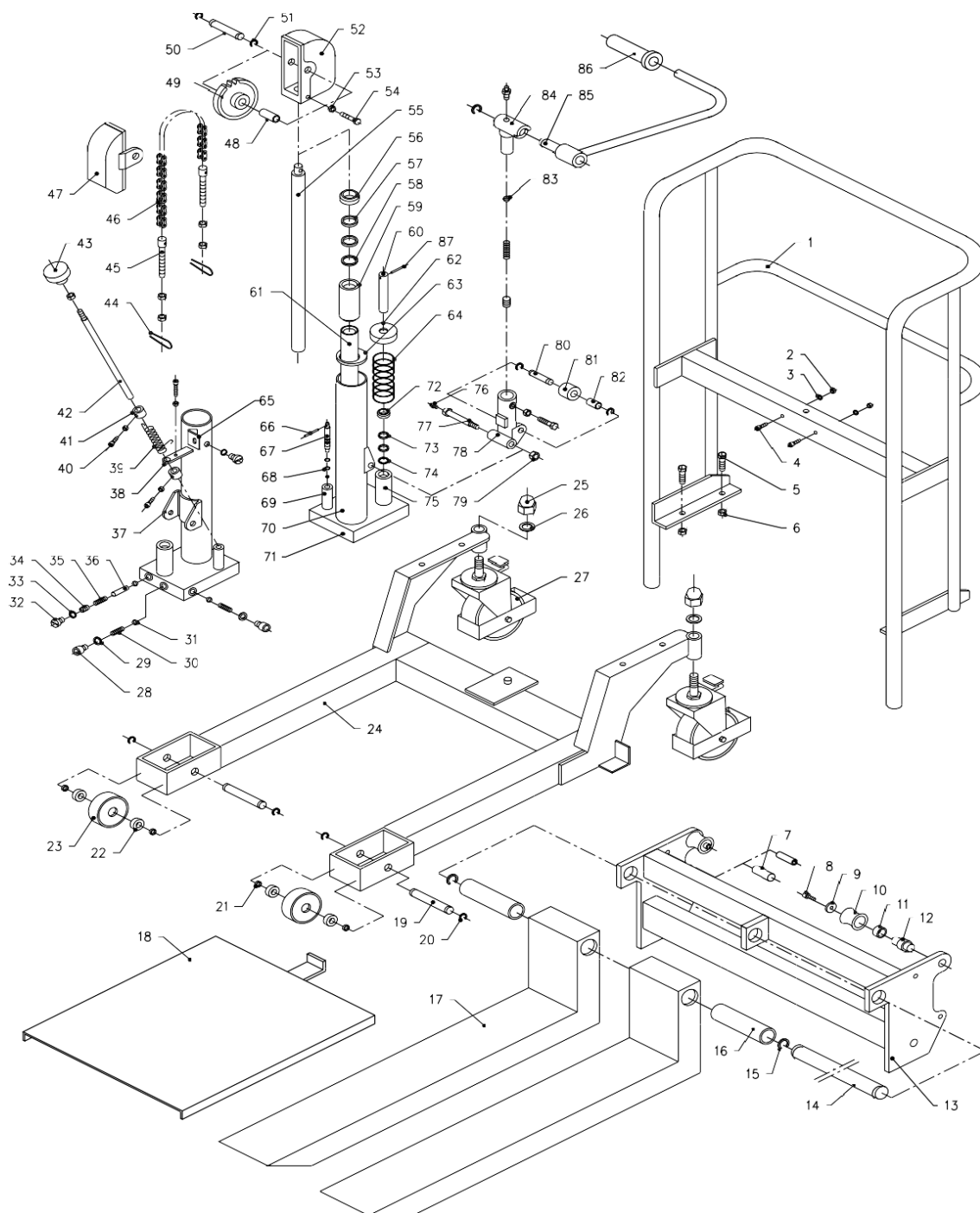
N.	Nome	QTÀ	Osservazioni	N.	Nome	QTÀ	Osservazioni
5	Bullone a testa esagonale	4		46	Anello scudo spaccato	2	
6	Dado	4		47	Copri-catena (A)	1	
7	Spin	4		48	Dado a testa esagonale	2	
8	Bullone a testa esagonale	4		49	Bullone a testa esagonale	2	
9	Rondella	4		50	Asta del pistone	1	
10	Ruota di slittamento	4		51	Anello a prova di polvere	1	Danneggiabile
11	Cuscinetto senza olio	4		52	O-ring	2	Danneggiabile
12	Asse RB	4		53	Anello scudo Nylon	1	
13	Piattaforma fissa	1		54	Manicotto interno del pistone	1	
14	Asse della ruota anteriore	2		55	Asta pompa	1	
15	Anello scudo spaccato	4		56	Cilindro interno	1	
16	Rondella	4		57	Coperchio per molla della pompa	1	
17	Cuscinetto	4		58	Piastra di tenuta eccentrica	1	
18	Ruota anteriore	2		59	Molla pompa dell'olio	1	
19	Gruppo telaio	1		60	Spina fissa	2	
20	Dado coperchio	2		61	Spin colonna	1	
21	Rondella di bloccaggio del dente interno	2		62	Valvola interna	1	
22	Ruota posteriore	2		63	O-ring	2	Danneggiabile
23	Bullone a testa esagonale interno	2		64	Tubo asta valvola	1	
24	Rondella in rame	2		65	Cilindro esterno	1	
25	Molla conica	2		66	Piastra pompa	1	
26	Sfera in acciaio	4		67	Anello a prova di polvere	1	Danneggiabile
27	Spina bullone	2		68	O-ring	2	Danneggiabile
28	O-ring	2	Danneggiabile	69	Anello in Nylon	1	
29	Bullone	1		70	Rivestimento pompa	1	
30	Molla	1		71	Coppa dell'olio	2	
31	Perno corto	1		72	Asse corto	1	
32	Piastra di collegamento base	1		73	Base pompa	1	
33	Piastra di posizionamento	1		74	Dado	1	
34	Molla di torsione	1		75	Asse perno pompa	1	
35	Bullone di posizionamento	2		76	Anello pompa	1	
36	Anello di	2		77	Cuscinetto senza olio	1	

4) Elenco delle parti di ricambio della serie PF di carrelli elevatori a forche fisse

N.	Nome	QTÀ	Osservazioni	N.	Nome	QTÀ	Osservazioni
1	Corrimano laterale	1		42	Catena rullo	1	
2	Dado	2		43	Copri-catena (B)	1	
3	Rondella	2		44	Cuscinetto senza olio	1	
4	Bullone a testa esagonale interno	2		45	Ruota catena	1	
5	Bullone a testa esagonale	4		46	Asse	1	
6	Dado	4		47	Anello scudo spaccato	2	
7	Spin	4		48	Copri-catena (A)	1	
8	Bullone a testa esagonale	4		49	Dado a testa esagonale	2	
9	Rondella	4		50	Bullone a testa esagonale	2	
10	Ruota di slittamento	4		51	Asta del pistone	1	
11	Cuscinetto senza olio	4		52	Anello a prova di polvere	1	Danneggiabile
12	Asse RB	4		53	O-ring	2	Danneggiabile
13	Forca fissa	1		54	Anello scudo Nylon	1	
14	Piattaforma regolabile	1		55	Manicotto interno del pistone	1	
15	Asse della ruota anteriore	2		56	Asta pompa	1	
16	Anello scudo spaccato	4		57	Cilindro interno	1	
17	Rondella	4		59	Piastra di tenuta eccentrica	1	
18	Cuscinetto	4		60	Molla pompa dell'olio	1	
19	Ruota anteriore	2		61	Spina fissa	2	
20	Gruppo telaio	1		62	Spin colonna	1	
21	Dado coperchio	2		63	Valvola interna	1	
22	Rondella di bloccaggio del dente interno	2		64	O-ring	2	Danneggiabile
23	Ruota posteriore	2		65	Tubo asta valvola	1	
24	Bullone a testa esagonale interno	2		66	Cilindro esterno	1	
25	Rondella in rame	2		67	Piastra pompa	1	
26	Molla conica	2		68	Anello a prova di polvere	1	Danneggiabile
27	Sfera in acciaio	4		69	O-ring	2	Danneggiabile
28	Spina bullone	2		58	Coperchio per molla della pompa	1	
29	O-ring	2	Danneggiabile	70	Anello in Nylon	1	
30	Bullone	1		71	Rivestimento pompa	1	
31	Molla	1		72	Coppa dell'olio	2	
32	Perno corto	1		73	Asse corto	1	

N.	Nome	QTÀ	Osservazioni	N.	Nome	QTÀ	Osservazioni
33	Piastra di collegamento base	1		74	Base pompa	1	
34	Piastra di posizionamento	1		75	Dado	1	
35	Molla di torsione	1		76	Asse perno pompa	1	
36	Bullone di posizionamento	2		77	Anello pompa	1	
37	Anello di posizionamento	2		78	Cuscinetto senza olio	1	
38	Asta valvola monodirezionale	1		79	Sfera in acciaio	1	
39	Maniglia	1		80	Manicotto asse	1	
40	Perno spaccato	2		81	Leva a pedale	1	
41	Bullone catena	2		82	Guanto in gomma	1	
				83	Spin colonna	1	

5) Visualizzazione della combinazione della serie PJ dei carrelli elevatori a forche regolabili



6) Elenco delle parti di ricambio della serie PF di carrelli elevatori a forche regolabili

N.	Nome	QTÀ	Osservazioni	N.	Nome	QTÀ	Osservazioni
1	Corrimano laterale	1		44	Perno spaccato	2	
2	Dado	2		45	Bullone catena	2	
3	Rondella	2		46	Catena rullo	1	
4	Bullone a testa esagonale interno	2		47	Copri-catena (B)	1	
5	Bullone a testa	4		48	Cuscinetto senza olio	1	

N.	Nome	QTÀ	Osservazioni	N.	Nome	QTÀ	Osservazioni
	esagonale						
6	Dado	4		49	Catena ruota	1	
7	Perno scudo	4		50	Asse CW	1	
8	Bullone a testa esagonale	4		51	Anello spaccato	2	
9	rondella	4		52	Copri-catena(A)	1	
10	Ruota di scorrimento	4		53	Dado a testa esagonale	2	
11	Cuscinetto senza olio	4		54	Bullone a testa esagonale	2	
12	Ruota anteriore di scorrimento	4		55	Asta pistone	1	
13	Cremagliera fissa	1		56	Anello a prova di polvere	1	Danneggiabile
14	Asse lungo	1		57	O-ring	2	Danneggiabile
15	Anello spaccato	2		58	Anello in nylon	1	
16	Manicotto	2		59	Rivestimento interno pistone	1	
17	Forca regolabile	2		60	Asta pompa	1	
18	Piastra rullo	1		61	Cilindro interno	1	
19	Asse della ruota anteriore	2		62	Coperchio pompa	1	
20	Anello spaccato	4		63	Piastra di tenuta eccentrica	1	
21	Rondella	4		64	Molla pompa dell'olio	1	
22	Cuscinetto	4		65	Spina fissa	2	
23	Ruota anteriore	2		66	Perno colonna circolare	1	
24	Gruppo telaio	1		67	Valvola interna	1	
25	Dado	2		68	O-ring	2	Danneggiabile
26	Rondella di bloccaggio interna dentata	2		69	Rivestimento asta valvola	1	
27	Ruota posteriore	2		70	Cilindro esterno	1	
28	Bullone interno a testa esagonale	2		71	Piastra pompa	1	
29	Rondella in rame	2		72	Anello a prova di polvere	1	Danneggiabile
30	Molla conica	2		73	O-ring	2	Danneggiabile
31	Sfera in acciaio	4		74	Anello in nylon	1	
32	Spina bullone	2		75	Rivestimento pompa	1	
33	O-ring	2	Danneggiabile	76	Coppa dell'olio	2	
34	Bullone	1		77	Asse pompa	1	
35	Molla	1		78	Base pompa	1	
36	Perno corto	1		79	dado	1	
37	Piastra di collegamento base	1		80	Asse anello pompa	1	
38	Piastra di posizionamento	1		81	Anello pompa	1	
39	Molla di torsione	1		82	Cuscinetto senza olio	1	
40	Bullone di	2		83	Sfera in acciaio	1	

N.	Nome	QTÀ	Osservazioni	N.	Nome	QTÀ	Osservazioni
	posizionamento						
41	Anello di posizionamento	2		84	Manicotto asse	1	
42	Asta valvola monodirezionale	1		85	Leva a pedale	1	
43	maniglia	1		86	Guanto in gomma	1	
				87	Spin colonna	1	