

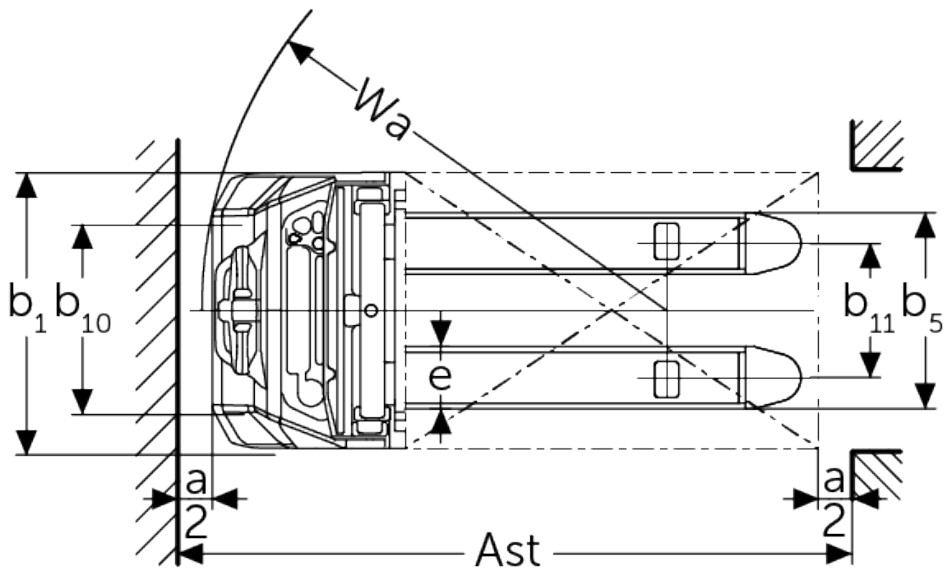
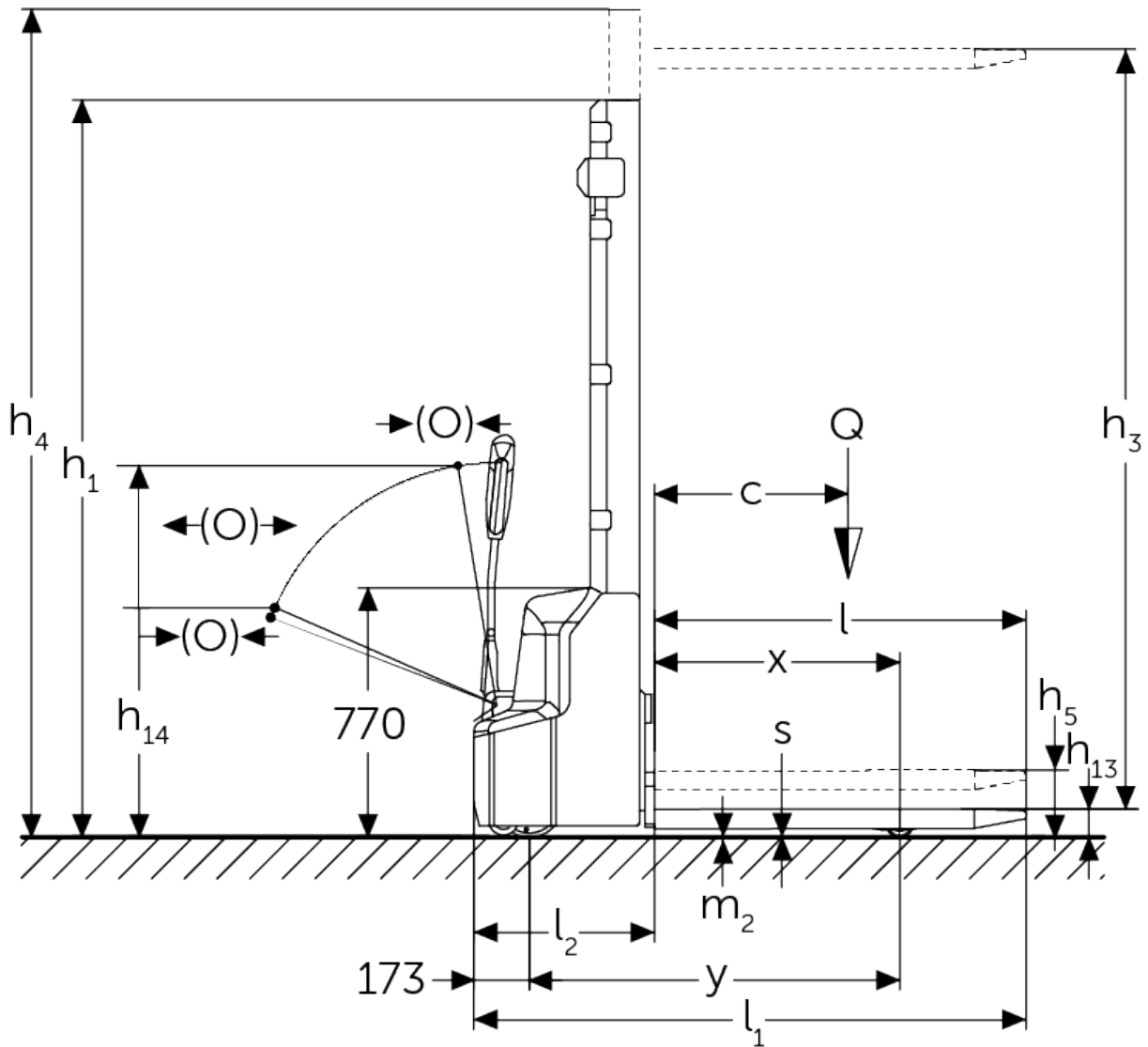
Technische Daten



Ameise PSE 1.2 Li-Ion

Elektro-Deichselstapler (1,200 kg)

Ameise PSE 1.2 Li-Ion



VDI-Tabelle

Stand: 12/2021

			PSE 1.2 Li-Ion				PSE 1.2 Li-Ion mit Initialhub				PSE 1.2 Simplex Li-Ion			
Kennzeichen	1.2	Typzeichen des Herstellers												
	1.3	Antrieb	Elektro											
	1.4	Bedienung	Geh											
	1.5	Tragfähigkeit/Last	Q	kg	1200									
	1.5.1	Nenntragfähigkeit/Last bei Masthub	Q	kg	-	1200				-				
	1.5.2	Nenntragfähigkeit/Last bei Radarmhub	Q	kg	-	1200				-				
	1.6	Lastschwerpunktabstand	c	mm	600									
	1.8	Lastabstand	x	mm	760				752				760	
	1.9	Radstand	y	mm	1147				1181				1147	
Gewichte	2.1.1	Eigengewicht (inkl. Batterie)	kg	555	565	575	595	650	640	650	670	480	500	
	2.2	Achslast mit Last vorn/hinten	kg	560 / 1225				670 / 1200				560 / 1225		
	2.3	Achslast ohne Last vorn/hinten	kg	440 / 145				485 / 185				440 / 145		
Räder/Fahrwerk	3.2	Reifengröße, vorn	Ø 210 x 75											
	3.3	Reifengröße, hinten	Ø 84 x 93											
	3.4	Zusatzräder	100x50											
	3.5	Räder, Anzahl vorn/hinten (x=angetrieben)	1x + 1 / 2											
	3.6	Spurweite, vorn	b ₁₀	mm	550									
	3.7	Spurweite, hinten	b ₁₁	mm	400									
	3.7.1	2. Spurweite, hinten		mm	515									
Grundabmessungen	4.2	Höhe Hubgerüst eingefahren (h1)	h ₁	mm	1780	1930	2080	2280	1820	1970	2120	2320	1930	2330
	4.3	Freihub (h2)	h ₂	mm	-								1514	1914
	4.4	Hub (h3)	h ₃	mm	2514	2814	3114	3514	2514	2814	3114	3514	1514	1914
	4.5	Höhe Hubgerüst ausgefahren (h4)	h ₄	mm	3037	3337	3637	4037	3077	3377	3677	4077	1930	2330
	4.6	Initialhub	h ₅	mm	-				120				-	
	4.9	Höhe Deichselgriff in Fahrstellung min./max.		mm	710 / 1150									
	4.15	Höhe gesenkt	h ₁₃	mm	86									
	4.19	Gesamtlänge	l ₁	mm	1710				1752				1710	
	4.19.4	Länge einschließlich Gabellänge	l ₁	mm	1710				1752				1710	
	4.20	Länge einschließlich Gabelrücken	l ₂	mm	560				602				560	
	4.21.1	Gesamtbreite	b ₁	mm	800									
	4.22	Gabelzinkenmaße	s/e/ l	mm	60 x 180 x 1150									
	4.25	Gabelaußenabstand	b ₅	mm	570									
	4.32	Bodenfreiheit Mitte Radstand	m ₂	mm	24									
	4.34	Arbeitsgangbreite (Palette 1000x1200 quer)	Ast	mm	2197				2234				2197	
4.34.1	Arbeitsgangbreite (Palette 800x1200 längs)	Ast	mm	2145				2185				2145		
4.35	Wenderadius	W _a	mm	1350				1384				1350		
Leistungsdaten	5.1	Fahrgeschwindigkeit mit/ohne Last	km/h	4,2 / 4,5										
	5.2	Hubgeschwindigkeit mit/ohne Last	m/s	0,11 / 0,16										
	5.3	Senkgeschwindigkeit mit/ohne Last	m/s	0,13 / 0,11										
	5.7	Steigfähigkeit mit/ohne Last	%	5 / 10										
	5.10	Betriebsbremse		elektromagnetisch										

E-Motor/Elektronik	6.1	Fahrmotor, Leistung S2 60 min	kW	0,65
	6.2	Hubmotor, Leistung bei S3	kW	2,2
	6.3	Batterie nach DIN 43531/35/36		nein
	6.4	Batteriespannung/Nennkapazität	V / Ah	24 / 60
	6.5	Batteriegewicht	kg	19
Sonstiges	8.1	Art der Fahrsteuerung		Impuls/DC
	10.7	Schalldruckpegel nach EN12053, Fahrerohr	dB (A)	70

- Dieses Typenblatt nach VDI-Richtlinie 2198 nennt nur die technischen Werte des Standard-Gerätes. Abweichende Bereifungen, andere Hubgerüste, Zusatzeinrichtungen usw. können andere Werte ergeben.

Die Werte in der Tabelle gelten beim PSE 1.2 Li-Ion mit Initialhub für Radarmhub angehoben.

- VDI-Nr. 1.8 bei PSE 1.2 Li-Ion mit Initialhub: Radarmhub gesenkt: x + 83 mm.
- VDI-Nr. 1.9 bei PSE 1.2 Li-Ion mit Initialhub: Radarmhub gesenkt: y + 83 mm.
- VDI-Nr. 4.34 bei PSE 1.2 Li-Ion mit Initialhub: Radarmhub gesenkt: Ast + 56 mm.
- VDI-Nr. 4.34.1 bei PSE 1.2 Li-Ion mit Initialhub: Radarmhub gesenkt: Ast + 24 mm.
- VDI-Nr. 4.35 bei PSE 1.2 Li-Ion mit Initialhub: Radarmhub gesenkt: Wa + 83 mm.