

# **MANUALE D'USO**

## **Tavolo di sollevamento meccanico**

### **TH30**



## **1. Istruzioni brevi**

### **1 . Uso e range applicabile**

Si tratta di un dispositivo convertibile che viene utilizzato per il sollevamento e il trasporto in officina, magazzino e molo, ecc. La sua capacità nominale è di 300 kg.

## **2. Caratteristiche:**

I. Utilizzare la maniglia per sollevare il tavolo, e l'altezza del tavolo è impostata, il che può evitare l'auto-abbassamento come per il dispositivo idraulico.

II. Spingere per far funzionare le quattro ruote e spostare il carrello manualmente.

## **3. Specifiche di base:**

Capacità di carico:	300 kg
Altezza massima del tavolo:	1000mm
Altezza minima del tavolo:	410mm
Dimensione del tavolo:	950 X 600mm
Peso netto:	65 kg

## **4. Funzionamento**

In primo luogo, fissare il tavolo con il freno nel supporto della ruota orientabile. Utilizzare la maniglia per alzare e abbassare il tavolo.

## **5. Attenzione!**

I. Utilizzare il dispositivo in conformità al manuale d'uso.

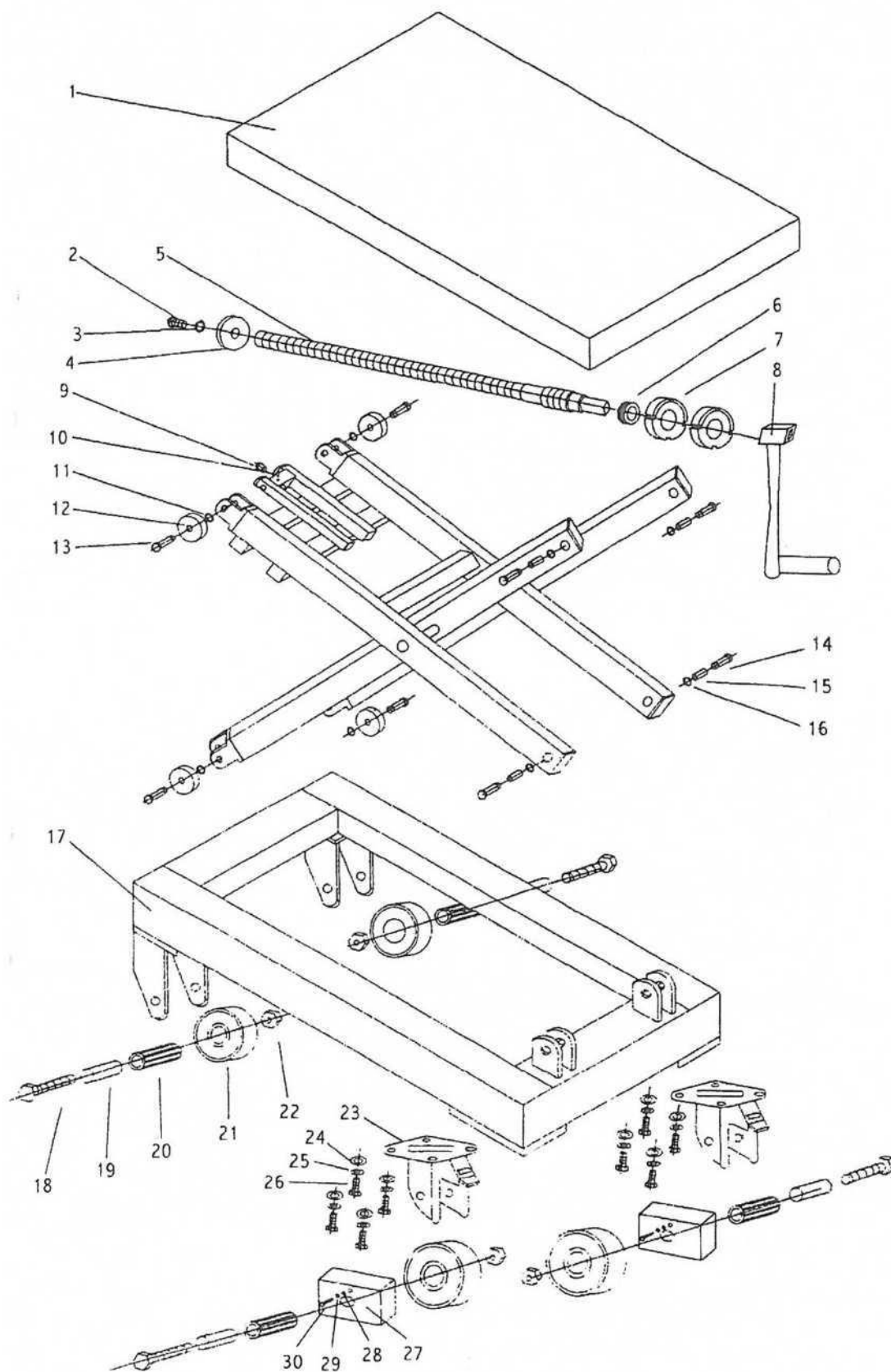
II. Non utilizzare il carrello su una pendenza.

III. Non caricare merce in eccesso.

IV. Tenere i piedi e le mani lontano da sotto il tavolo durante l'abbassamento.

V. Bloccare il supporto della ruota orientabile prima di sollevare e abbassare il tavolo.

# TAVOLO DI SOLLEVAMENTO MECCANICO



## TAVOLO DI SOLLEVAMENTO MECCANICO TH 30

N.	Descrizione	Q.tà
1	Tavolo	1
2	Bullone a semicerchio	1
3	Rondella elastica	1
4	Rondella a testa piatta	1
5	Asta della vite	1
6	Cuscinetto	1
7	Vite di arresto	2
8	Maniglia	1
9	Copertura in rame	1
10	Vite di arresto	1
11	Anello a C	2
12	Guida a rullo	2
13	Albero	2
14	Albero	2
15	Boccola	2
16	Anello a C	2
17	Telaio	1
18	Bullone con testa esagonale	4
19	Boccola	4
20	Cuscinetto	4
21	Ruota	4
22	Dado	4
23	Supporto ruota orientabile	2
24	Rondella a testa piatta	8

[illegible]