

			Datum:	23.10.2020
			Version:	V1.3

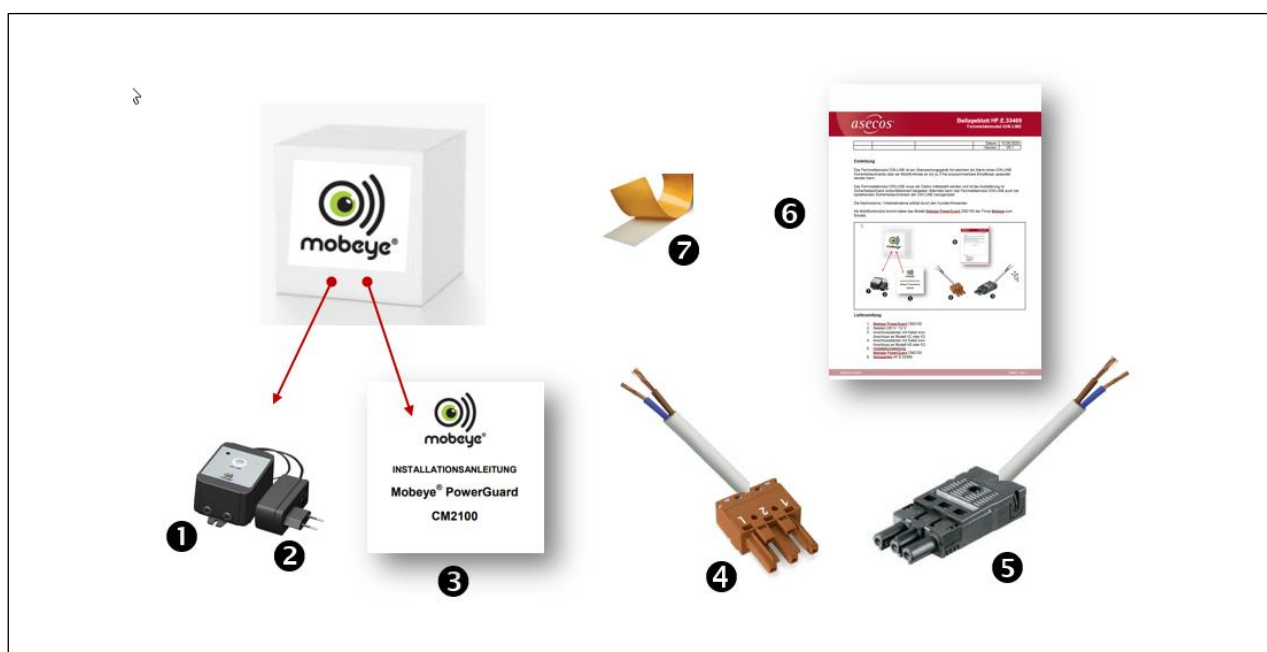
Einleitung

Das Fernmeldemodul ION-LINE ist ein Überwachungsgerät mit welchem ein Alarm eines ION-LINE Sicherheitsschranks über ein Mobilfunknetz an bis zu 5 frei programmierbare Empfänger gesendet werden kann.

Das Fernmeldemodul ION-LINE muss als Option mitbestellt werden und ist bei Auslieferung im Sicherheitsschrank vorkonfektioniert beigelegt. Alternativ kann das Fernmeldemodul ION-LINE auch bei bestehenden Sicherheitsschränken der ION-LINE nachgerüstet werden.

Die Nachrüstung / Inbetriebnahme erfolgt durch den Kunden/Anwender.

Als Mobilfunkmodul kommt dabei das Mobeye PowerGuard CM2100 der Firma Mobeye zum Einsatz.



Lieferumfang

1. Mobeye PowerGuard CM2100
2. Netzteil 230 V / 12 V
3. Installationsanleitung
Mobeye PowerGuard CM2100
4. Anschlussstecker mit Kabel zum
Anschluss an Modell K9, fertig verdrahtet mit Mobeye PowerGuard CM2100
5. Anschlussstecker mit Kabel zum
Anschluss an Modell K2 oder K3, fertig verdrahtet mit Mobeye PowerGuard CM2100
6. Beilageblatt HF.E.33469
7. Doppelseitiger Klebestreifen

Voraussetzungen

- Ein 230 V-Netzanschluss ist am Aufstellort erforderlich.
- Der Anwender muss eine SIM-Karte bereitstellen und diese im Gerät einsetzen. Alternativ kann eine bereits im Mobeye PowerGuard CM2100 verbaute SIM-Karte aktiviert werden (siehe hierzu: Installationsanleitung Mobeye PowerGuard CM2100)

Eigene SIM-Karte einsetzen

Typ/Größe: Standard SIM-Karte

Um ihre SIM-Karte einzusetzen, gehen sie bitte wie folgt vor:

Setzen sie ihre eigene SIM-Karte ein, bevor sie den Mobeye PowerGuard CM2100 am Sicherheitsschrank positionieren und fixieren. Gehen sie dabei nach der beiliegenden Installationsanleitung vor.

Positionierung des Fernmeldemoduls am Sicherheitsschrank

Im Sinne einer schnellen Evakuierung des Sicherheitsschranks im Brandfall empfehlen wir eine lose Positionierung des Mobeye PowerGuard CM2100 auf dem Kopfteil des Sicherheitsschranks oder alternativ eine Befestigung an einem Gebäudeteil in der Nähe des Sicherheitsschranks (z.B. mit doppelseitigen Klebeband). Bei einer Evakuierung trennen sich die Anschlussstecker (braun oder schwarz) selbstständig.

Fernmeldemodul anschließen und einrichten

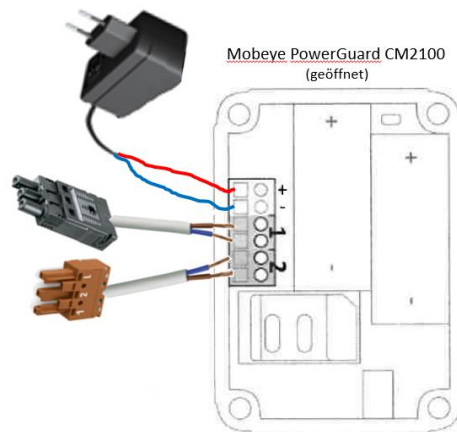
Am Mobeye PowerGuard CM2100 sind die Anschlussstecker zum Anschluss an einen Sicherheitsschrank, sowie das Netzteilkabel bereits fertig verdrahtet.

Sicherheitsschrank IO90.195.120.K2.WDC oder Sicherheitsschrank IO90.195.120.K3.WDC	<p>➔ verbinden sie das Kabel mit dem schwarzen Stecker mit dem schwarzen Stecker des Sicherheitsschranks</p> <p>➔ Das Kabel ist mit dem Eingang IN1 des Mobeye PowerGuard CM21 verbunden. Im Alarmfall wird eine SMS mit dem vordefinierten Text Alarm 1 gesendet</p>
Sicherheitsschrank IO90.195.060.K9.WDC:	<p>➔ verbinden sie das Kabel mit dem braunen Stecker mit dem braunen Stecker des Sicherheitsschranks</p> <p>➔ Das Kabel ist mit dem Eingang IN2 des Mobeye PowerGuard CM21 verbunden. Im Alarmfall wird eine SMS mit dem vordefinierten Text Alarm 2 gesendet</p>

Das Vorgehen zum Anschluss des Netzteils (externe Stromversorgung) und Einsetzen der Batterien entnehmen sie bitte der beiliegenden Installationsanleitung Mobeye PowerGuard CM2100. Schließen Sie nun das Netzteil des Mobeye PowerGuard CM2100 am Stromnetz an. Das Gerät ist nun betriebsbereit.

Die weiteren Details zur Einrichtung der Rufnummern im Alarmfall sowie Einstellungen und Gerätekonfigurationen entnehmen sie bitte der Installationsanleitung Mobeye PowerGuard CM2100

Anschlussschema Mobeye PowerGuard CM2100



Testen der Alarmweiterleitung

Um nach Abschluss der Rufnummerneinrichtung die Funktion zu überprüfen können sie folgende Alarmsituationen testen:

Stromausfall: nur Netzteil des Mobeye PowerGuard CM2100

- Trennen sie das Netzteil vom Stromnetz
- Das Gerät sendet eine SMS mit der Information „**Power failure**“ oder dem von ihnen definierten Text an die von ihnen programmierte Mobilfunknummer

Stromausfall: Sicherheitsschrank IO90.195.120.K2.WDC oder IO90.195.120.K3.WDC

- Trennen sie den Sicherheitsschrank vom Stromnetz
- Das Gerät sendet eine SMS mit der Information „**Alarm 1**“ oder dem von ihnen definierten Text an die von ihnen programmierte Mobilfunknummer

Rauchmeldealarm: Sicherheitsschrank IO90.195.120.K9.WDC

- Bringen sie den Rauchmelder des Sicherheitsschranks mit einem entsprechenden Rauchmeldertester zum Ansprechen
- Das Gerät sendet eine SMS mit der Information „**Alarm 2**“ oder dem von ihnen definierten Text an die von ihnen programmierte Mobilfunknummer

Installationsanleitung Mobeye PowerGuard CM2100

Liegt der Lieferung bei.

Oder unter folgendem Link:

<https://www.mobeye.com/files/UM-Mobeye-CM2100-DE-Actual.pdf>

			Datum:	23.10.2020
			Version:	V1.3

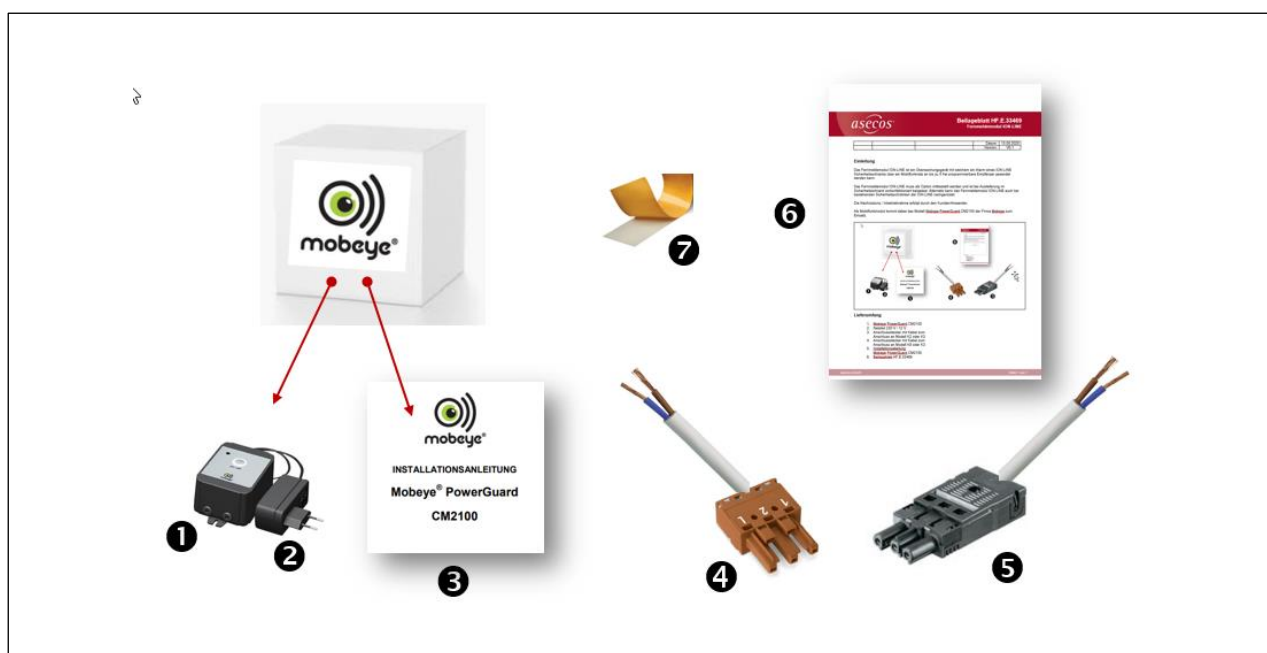
Introduction

The module for remote signalling notifies of a general alarm activation of the safety storage cabinet via call and/or SMS alarm messages. The user can set the details of up to five contacts.

The module for remote signalling ION-LINE can be ordered as additional equipment and will be enclosed with the cabinet at delivery. It is also possible to retrofit the module.

The customer carries out the installation or retrofit of the module.

The module used for remote signalling is the PowerGuard CM2100 from Mobeye.



Scope of delivery

1. Mobeye PowerGuard CM2100
2. Adapter with EU Plug 230 V / 12 V
3. Installation Guide
Mobeye PowerGuard CM2100
4. Connector with cable for connection to model K9,
already wired to Mobeye PowerGuard CM2100
5. Connector with cable for connection to model K2 or K3,
already wired to Mobeye PowerGuard CM2100
6. Information sheet HF.E.33469
7. Double-sided tape

Requirements

- A power supply with a type C or F power socket is strongly recommended, although the module can also be powered by batteries.
- An appropriate SIM card needs to be provided by the customer. Alternatively an EU only SIM card by Mobeye, which can be activated via online portal by user if wished is enclosed. By using this portal, an unlimited number of contacts for SMS and mail contact can be defined. Detailed information regarding costs and conditions are set by Mobeye and can be found in their product documentation.

User supplied SIM card

Type/Size: Mini-SIM

Insert your own SIM card before installing the Mobeye PowerGuard CM2100 and follow the instructions in the manual.

Positioning of the module

In accordance with our evacuation system in the event of a fire, we recommend a loose positioning on top of the cabinet or securing next to it with double-sided tape.

In case of an evacuation of the cabinet, the connector (brown or black) will disconnect independently.

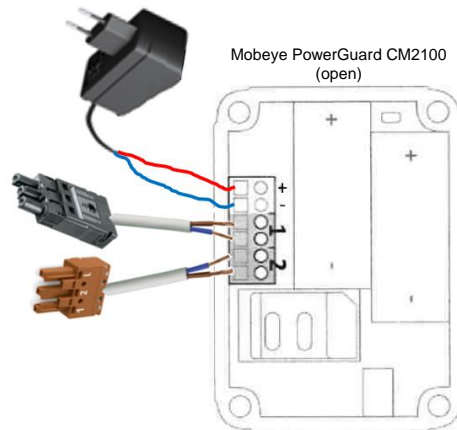
Connect and set up the module

At the Mobeye PowerGuard CM2100, the connectors are pre-wired, as well as the Adapter with EU plug.

Safety storage cabinet IO90.195.120.K2.WDC or IO90.195.120.K3.WDC	➔ Connect the cable with the black connector to the black connector of the cabinet ➔ The cable is connected with the Input IN1 of the Mobeye PowerGuard CM21. In case of an alarm a SMS with the text Alarm1 will be sent.
Safety storage cabinet IO90.195.060.K9.WDC:	➔ Connect the cable with the brown connector to the brown connector of the cabinet ➔ The cable is connected with the Input IN2 of the Mobeye PowerGuard CM21. In case of an alarm a SMS with the text Alarm2 will be sent.

The procedures for connecting the module to an external power supply and inserting the batteries, as well as further details for setup, changing numbers and module settings are detailed in the enclosed manual.

Connection diagram Mobeye PowerGuard CM2100



Testing of the Alarm Functions

To check the module's function after set up, we suggest the following procedure:

Power failure: power supply of Mobeye PowerGuard CM2100 only

- Disconnect the Adapter from the socket
- The module sends a SMS with the information "**Power failure**" or the customised text to the set mobile number.

Power failure: Safety storage cabinet IO90.195.120.K2.WDC or IO90.195.120.K3.WDC

- Disconnect the Adapter from the socket
- The module sends a SMS with the information "**Alarm 1**" or the customized text to the set mobile number.

Fire alarm: Safety storage cabinet IO90.195.120.K9.WDC

- Disconnect the Adapter from the socket
- The module sends a SMS with the information "**Alarm 1**" or the customised text to the set mobile number.

Smoke Detection: Safety storage cabinet IO90.195.120.K9.WDC

- Activate the smoke detector with standard smoke detector test spray
- The module sends a SMS with the information "**Alarm 2**" or the customised text to the set mobile number.

Manual of Mobeye PowerGuard CM2100

Enclosed with delivery or accessible here:

<https://www.mobeye.com/files/UM-Mobeye-CM2100-EN-Actual.pdf>