

## Tables Elevatrices BXS


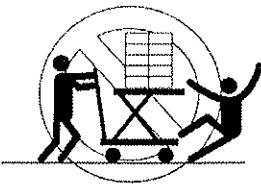
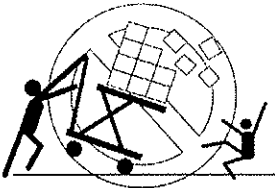
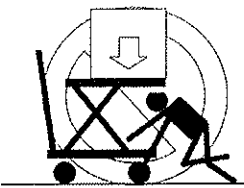
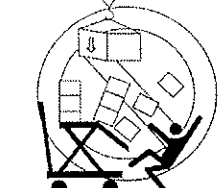
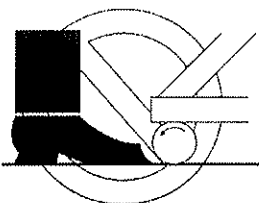
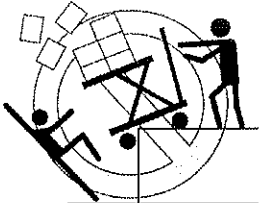
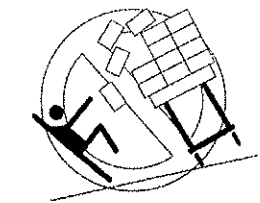

### BXS10T, BXS20T

## MANUEL D'UTILISATION ET D'ENTRETIEN

Lire intégralement ce Manuel d'utilisation avant toute utilisation, Bien comprendre et appliquer toutes les consignes de sécurité. En cas de perte ce manuel, veuillez contacter votre revendeur afin d'en obtenir un nouvel exemplaire. Si les étiquettes d'avertissement apposés sur la table sont perdues ou endommagées, veuillez contacter votre revendeur pour en obtenir d'autres.

Remarque : dans tout le présent manuel, le terme Avertissement fait référence à un danger de mort ou de blessure grave. Le terme Attention fait référence aux dangers de blessures légères ou de dommages aux biens.

### 1. Avertissement et Attention

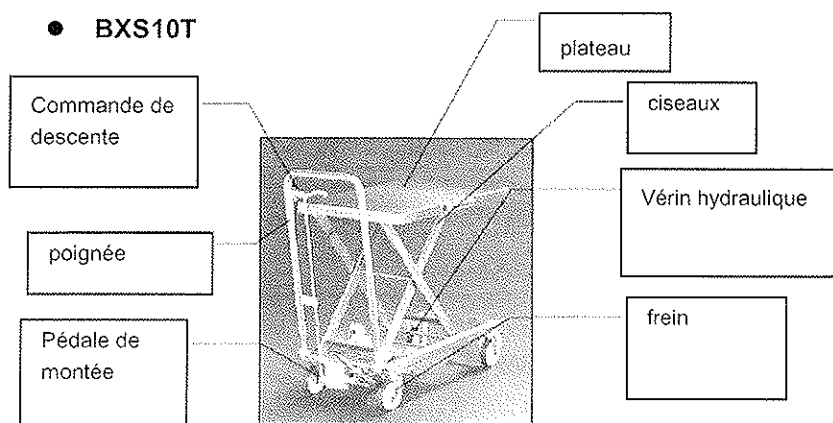
⚠ Avertissement				
				
DANGER D'AMPUTATION, NE JAMAIS placer les, mains à proximité des ciseaux pendant la descente pourrait en résulter des BLESSURES GRAVES.	NE JAMAIS laisser une tierce personne stationner devant ou derrière la table lorsqu'il commence à se mouvoir.	TOUJOURS déplacer la table avec la plateforme en position bqsse.	NE JAMAIS se placer sous la plateforme. Il y a DANGER DE MORT ou de BLESSURES CORPORELLES GRAVES.	NE JAMAIS surcharger, il pourrait en résulter des BLESSURES GRAVES et des DOMMAGES AU MATERIEL
				
TOUJOURS TENIR LES PIEDS A L'ECART DES ROUES qui pourraient causer des BLESSURES CORPORELLES GRAVES.	NE JAMAIS utiliser la table dans une zone comportant de multiples niveaux, ceci pouvant occasionner une perte de contrôle du véhicule et entraîner des BLESSURES GRAVES et des DAMMAGES AU MATERIEL.	NE JAMAIS utiliser la table sur une pente, un sol inégal ou mou. La table pourrait devenir incontrôlable. Il pourrait en résulter des BLESSURES GRAVES et des DOMMAGES AU MATERIEL.	NE JAMAIS s'asseoir; se tenir se déplacer sur la plateforme. Il peut en résulter des BLESSURES CORPORELLES GRAVES.	

## ⚠ Avertissement

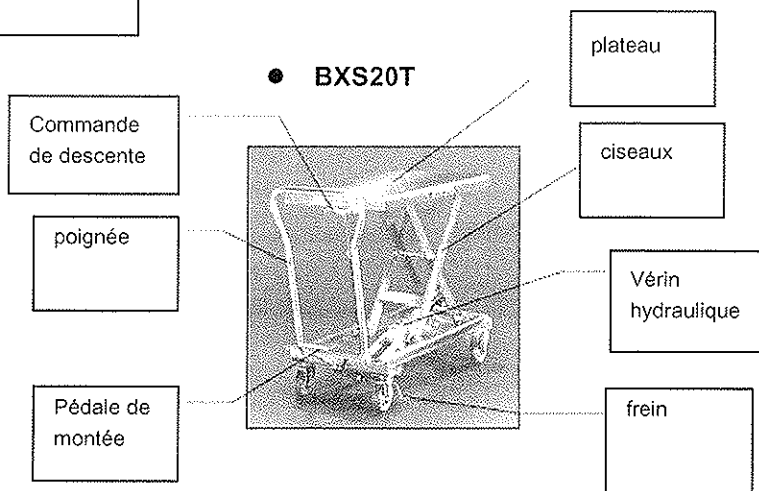
- Danger ou manière de procéder incorrecte qui, si on ne l'évite pas, peut entraîner des BLESSURES CORPORELLES MINEURES OU MODEREES, et des DEGATS MATERIELS.
- LIRE INTEGRALEMENT CE MANUEL D'UTILISATION AVANT TOUTE UTILISATION. BIEN COMPRENDRE ET APPLIQUER TOUTES LES CONSIGNES DE SECURITES.
- Cette table a été conçue pour lever des charges stables et uniformément réparties, sur un sol stable et plan. NE JAMAIS utiliser la table pour des tâches autres que celles pour lesquelles elle a été conçue.
- La table doit être utilisée uniquement par un personnel FORME. L'OPERATEUR devra lire le Manuel d'utilisation intégralement et bien comprendre les commandes et le maniement de cet engin AVANT d'utiliser celui-ci.
- Ne pas baisser le plateau trop vite.
- Observer la descente et stopper lors de tout déséquilibre de la charge.
- Mettre le frein lors du déchargement de la charge.
- Ne pas concentrer la charge sur un coin de la table. La charge doit être uniformément répartie sur au moins 80% de la surface de la table.
- NE JAMAIS utiliser la table avec une charge instable, mal équilibrée ou mal empilée. Une charge mal équilibrée peut devenir instable et tomber. Il pourrait en résulter des BLESSURES GRAVES et des DOMMAGES AU MATERIEL.
- Tout entretien de la table sera effectué exclusivement par des personnes qualifiées.
- Ne pas modifier l'appareil.
- TOUJOURS effectuer les travaux de maintenance et les inspections avec la table déchargée. La table n'est PAS à l'épreuve de l'eau, et il a été conçu pour être utilisé dans un environnement sec.
- Porter des chaussures de protection pour opérer l'élevateur.

## 2. DESIGNATION DES ELEMENTS

### ● BXS10T



### ● BXS20T



### 3. Inspection journalière

L'inspection journalière est une mesure efficace pour dépister les dysfonctionnement ou les défaillances de la table.  
Avant toute utilisation, vérifier les points suivants.

#### Avertissement

NE PAS utiliser la table si on décèle un quelconque dysfonctionnement ou une quelconque défaillance.

- (1) Vérifier la table à la recherche de rayures, pliures ou fissures.
- (2) Vérifier que les roues tournent librement.
- (3) Rechercher toutes trace de fuite d'huile au niveau de vérin.
- (4) Vérifier la déplacement vertical de la plateau.
- (5) Vérifier le fonctionnement du frein.
- (6) Vérifier que tous les boulons et écrous sont bien serrés.

### 4. Utilisation

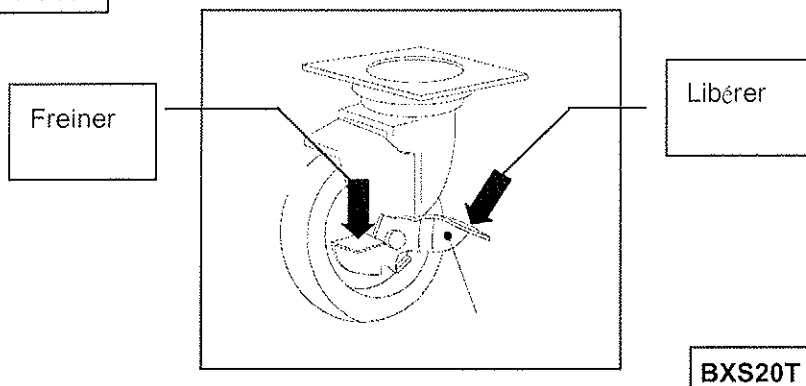
#### 4-1. Utilisation du frein

#### Avertissement

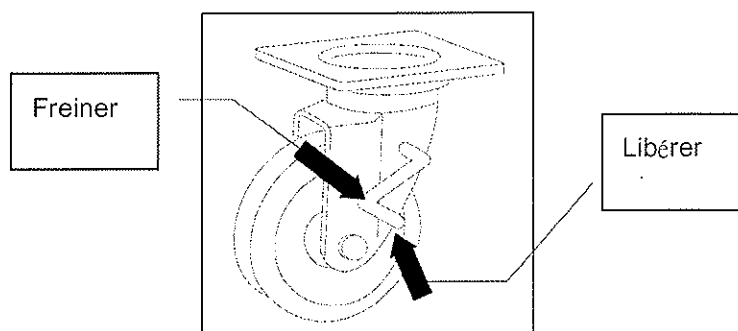
Toujours serrer le frein du table lorsque celui-ci n'est pas en mouvement.

- (1) Serrage de frein  
Appuyer sur la pédale de frein; de ce côté  
De celle-ci.
- (2) Pour relâcher le frein  
Appuyer sur la pédale de frein del'autre côte de celle-ci.

**BXS10T**



**BXS20T**



## 4-2. Montée de la table

### AVERTISSEMENT

NE PAS surcharger la table. Respecter la charge maximale.

NE PAS concentrer la charge sur un coin de la table. La charge doit être uniformément répartie sur au moins 80% de la surface de la table.

Presser la pédale jusqu'au niveau de montée désiré.

La table ne montera pas au-dessus du niveau maximum même en actionnant la pédale.

### CAPACITE MAXIMUM DE LA CHARGE

BXS10T	BXS20T
100kg	200kg

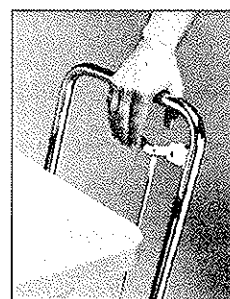
## 4-3. Descente de la table

### AVERTISSEMENT

DANGER D'AMPUTATION.

NE JAMAIS placer les mains à proximité des ciseaux pendant la descente.

- (1) Vérifier qu'il n'y a rien sous la table ni sous la charge.
- (2) Relever le levier de descente; et la table descendra.

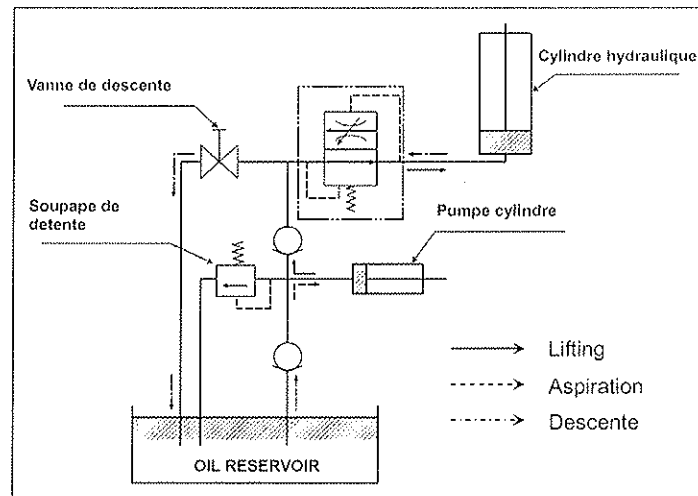


## 5. Caracteristiques

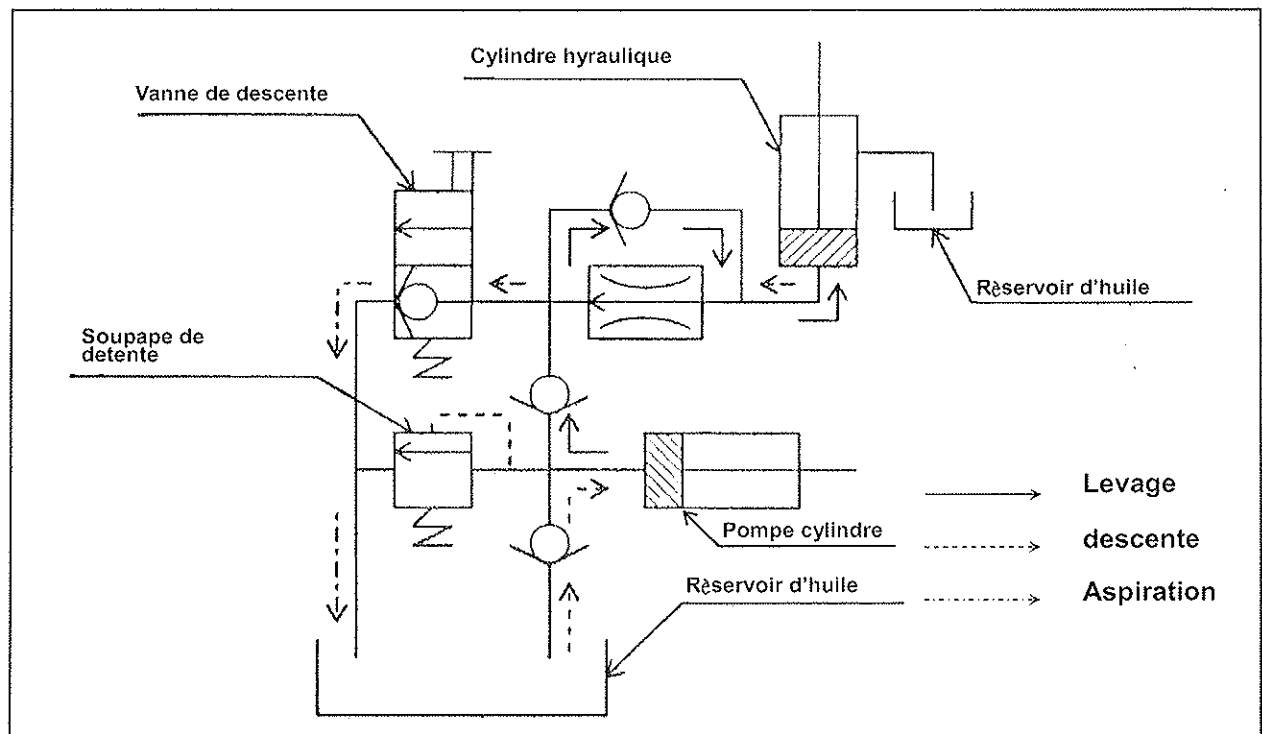
Modele	Capacite (kg)	Plateau (mm)	Hauteur des plateau Min/Max (mm)	Course (mm)	x×L×h (mm)	Nombre de coups de pedale	Roue	Poids (kg)
BXS10T	100	450×700	213-731	518	820×450×860	15	Rub. 100 Φ	33
BXS20T	200	520×815	288-865	577	900×500×1010	25	Pu 100 Φ	69

## 6. Circuit Hydraulique

BXS10T



BXS20T



Licensed by



**SUGIYASU CORPORATION**

Aichi, Japan

MANUFACTURED BY

Fabrique par

Hergestellt von

Taiwan Bishamon Industries Corporation

Taichung, Taiwan

ECM-BXS10T~20T 0704K

