



# Edelstahlheber BXS-Serie

BXS10T, BXS20T

## Bedienungs- und Serviceanleitung

VOR BEDIENUNG DES HEBERS MÜSSEN SIE DIESE ANLEITUNG GENAU GELESEN UND VOLLSTÄNDIG VERSTANDEN HABEN. BEWAHREN SIE DIE ANLEITUNG FÜR EINE SPÄTERE BEZUGNAHME AUF. BESORGEN SIE SICH IM BEDARFSFALL EIN NEUES EXEMPLAR VON IHREM HÄNDLER VOR ORT. IST DER WARN-/ACHTUNGSAUFKLEBER AUF DEM HEBER ABHANDEN GEKOMMEN, BESORGEN SIE SICH EINEN NEUEN AUFKLEBER VON IHREM HÄNDLER VOR ORT.

HINWEIS: In dieser Anleitung steht WARNUNG für eine Gefahr mit Todesfolge oder schweren Verletzungen. ACHTUNG steht für eine Gefahr, die leichte Verletzungen oder Sachschäden verursachen kann.

### 1. WARN- UND ACHTUNGSHINWEISE

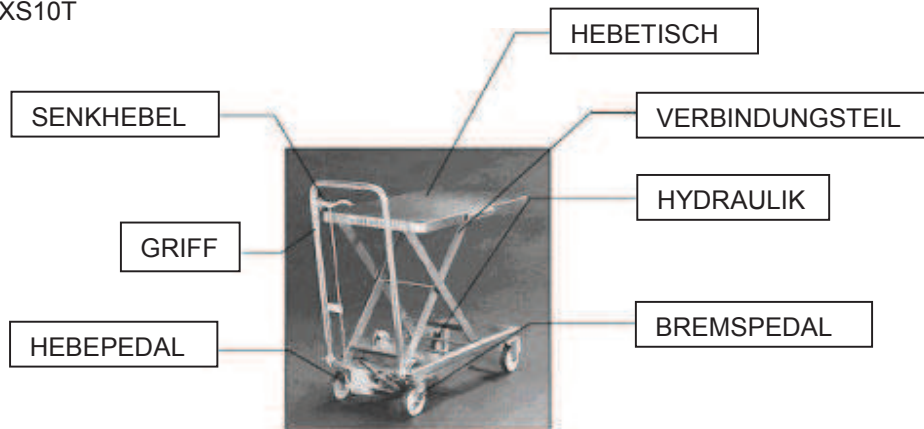
⚠️ WARNUNG				
Fuß oder Hand NICHT in den Scherenmechanismus stecken.	Anderen Personen NICHT gestatten, vor oder hinter dem Heber zu stehen, wenn dieser sich bewegt.	Heber NICHT bewegen, wenn der Tisch angehoben ist. Die Last könnte herunterfallen.	Den Bereich unter den Hebetisch NICHT betreten.	Heber NICHT überladen.
Fuß NICHT vor rollende Räder stellen. Verletzungsgefahr.	ACHTEN Sie auf Unebenheiten des Bodens, wenn Sie den Heber bewegen. Die Last könnte herunterfallen.	Heber NICHT an Schrägen oder geneigten Oberflächen verwenden. Der Heber könnte unkontrollierbar und zu einer Gefahr werden.	KEINE Personen hochheben. Sie könnten herunterfallen und sich schwer verletzen.	

⚠️ ACHTUNG
<ol style="list-style-type: none"> <li>1. Vor Bedienung des Hebers müssen Sie diese Anleitung genau gelesen und vollständig verstanden haben. Bei falscher Bedienung können gefährliche Situationen entstehen.</li> <li>2. Dieser Heber wurde beweglich konstruiert, um eine bestimmte Last auf dem Hebetisch anzuheben oder abzusenken. Verwenden Sie den Heber NICHT auf zweckentfremdete Weise.</li> <li>3. Der Heber darf NICHT von Personen verwendet werden, die seine Bedienung nicht verstehen.</li> <li>4. Den Tisch NICHT zu schnell absenken. Die Last könnte herunterfallen und dabei zu einer Gefahr werden.</li> <li>5. ACHTEN Sie auf die Last. Stoppen Sie den Heber, wenn die Last instabil wird.</li> <li>6. Heber bremsen, wenn sich die Last auf dem Hebetisch verschiebt oder heruntergleitet.</li> <li>7. Tischseiten oder -enden NICHT beladen. Die Last muss über mindestens 80% des Hebetisches verteilt sein.</li> <li>8. Heber NICHT bei instabiler, unausgeglichener oder locker gestapelter Last verwenden.</li> </ol>

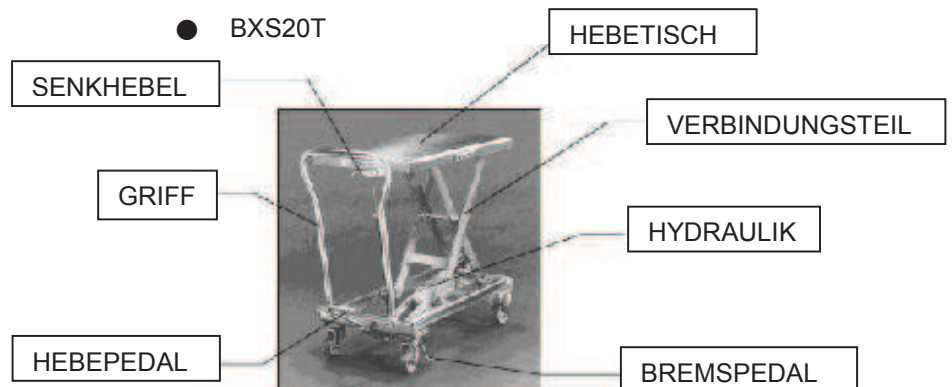
9. Wartungsarbeiten müssen gemäß der Serviceanleitung ausgeführt werden.
10. Heber NICHT ohne schriftliche Genehmigung vom Hersteller modifizieren.
11. Last vom Hebetisch ENTFERNEN und Sicherheitsstopper betätigen, damit sich der Tisch während der Wartung des Hebers nicht absenken kann.
12. Dieser Heber ist nicht wasserbeständig. Arbeiten Sie mit dem Heber nur an trockenen Orten.

## 2. NAME DER EINZELTEILE

### ● BXS10T



### ● BXS20T



## 3. TÄGLICHE ÜBERPRÜFUNG

Die tägliche Überprüfung dient dazu, Funktionsstörungen oder Fehler am Heber ausfindig zu machen. Prüfen Sie folgende Punkte am Heber, bevor Sie mit ihm arbeiten.

### ⚠ ACHTUNG

Heber NICHT verwenden, wenn Funktionsstörungen oder Fehler festgestellt wurden.

- (1) Heber auf Kratzer, Knicke oder Risse überprüfen.
- (2) Prüfen Sie, ob Öl aus dem Zylinder ausläuft.
- (3) Prüfen Sie, ob der Hebetisch sich vertikal verformt hat.
- (4) Achten Sie auf ein gleichmäßiges Rollen der Räder.
- (5) Prüfen Sie die Funktion der Bremse.
- (6) Prüfen Sie, ob alle Schrauben und Muttern fest angezogen sind.

## 4. BEDIENUNG DES HEBERS

### 4-1. Bedienung der Bremse.

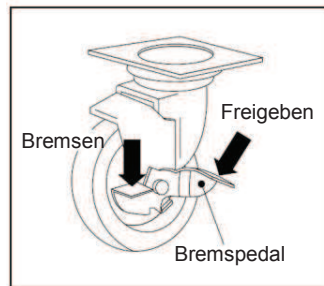
#### **ACHTUNG**

Betätigen Sie die Bremse, wenn der Heber nicht bewegt wird, um eine plötzliche Bewegung zu vermeiden.

Die Bremse ist rechts mit einer Schwenkrolle ausgestattet.

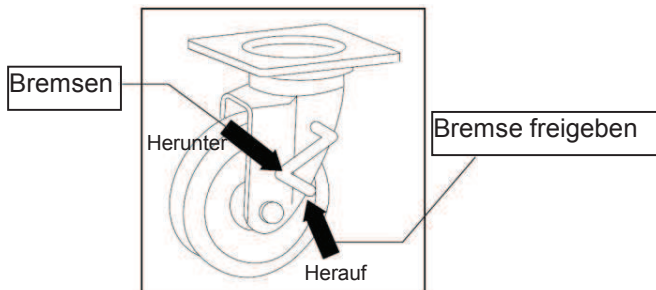
BXS10T

- (1) Rad abbremsen  
Betätigen Sie das Bremspedal.
- (2) Bremse freigegeben  
Betätigen Sie die andere Seite des Pedals.



BXS20T

- (1) Rad abbremsen  
Betätigen Sie das Bremspedal.
- (2) Bremse freigegeben  
Heben Sie das Bremspedal hoch.



### 4-2. Anheben des Tisches

#### **WARNUNG**

1. Heber NICHT überladen. Bleiben Sie innerhalb der Nennkapazität.
2. Seite oder Ende NICHT beladen. Die Last muss über mindestens 80% des Hebetisches verteilt sein.

Betätigen Sie mehrmals das Hebepedal, bis der Hebetisch die gewünschte Höhe erreicht hat.

Hat der Hebetisch seine maximale Höhe erreicht, hebt er sich nicht weiter an, auch wenn das Hebepedal betätigt wird.

Der Hebetisch senkt sich leicht ab, wenn er seine maximale Höhe erreicht hat.

MAXIMALE KAPAZITÄT DES TISCHES	
BXS10T	BXS20T
100 kg	200 kg

#### HINWEIS:

Der Hydraulikzylinder dient zum Festhalten des Hebetisches. Es liegt in der Natur des Hydrauliksystems, dass sich der Hebetisch im Laufe der Zeit langsam absenkt. Der Tisch bleibt also nicht immer in derselben Position.

#### 4-3. Absenken des Tisches

<b>⚠ WARNUNG</b>
Fuß oder Hand NICHT in den Scherenmechanismus stecken.

Ziehen Sie den Senkhebel hoch, senkt sich der Tisch ab.

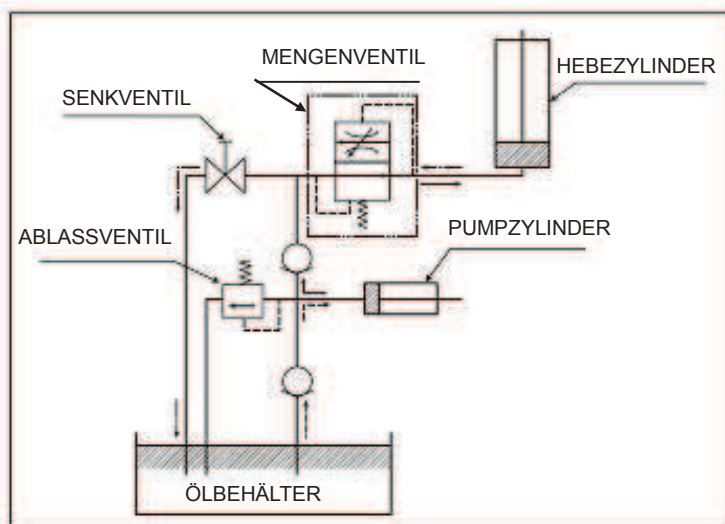


#### 5. Spezifikationen

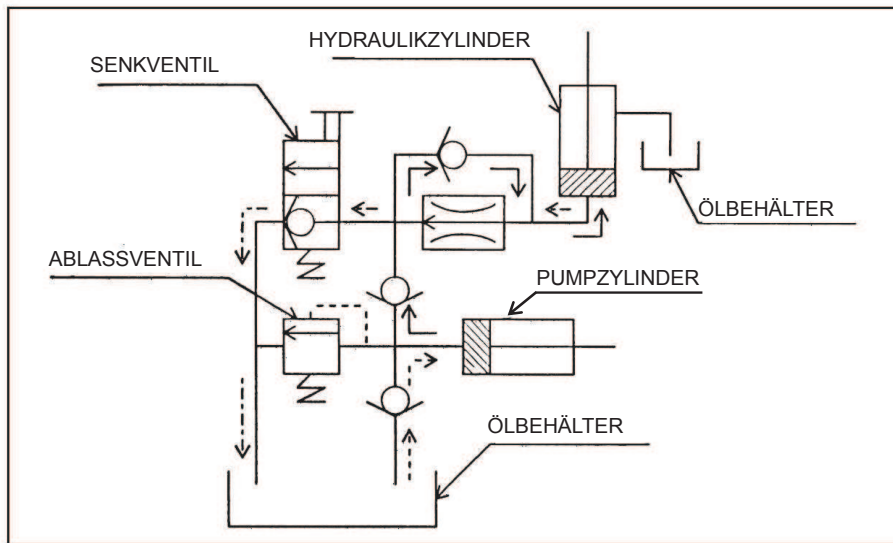
Modell	Kapazität (kg)	Tisch (mm)	Tischhöhe (mm)	Hub (mm)	L x B x H (mm)	Pedalbetätigung (ca.)	Rad	Gewicht (kg)
BXS10T	100	450 X 700	213-75031	53718	820 X 450 X 860	15 Mal	Gummi 100ø	33
BXS20T	200	520 X 815	288-88065	59277	900 X 500 X 1010	25 Mal	PU 100ø	69

#### 6. Hydraulikkreislauf

BXS10T



BX20T



**HEBEN** →

→ **SENKEN**

→ **SAUGEN**

Licensed by

**SugiyasuCorporation**

Aichi. Japan

MANUFACTURED BY

Fabrique par

Hergestellt von

Taiwan Bishamon Industries Corporation

Taichung. Taiwan