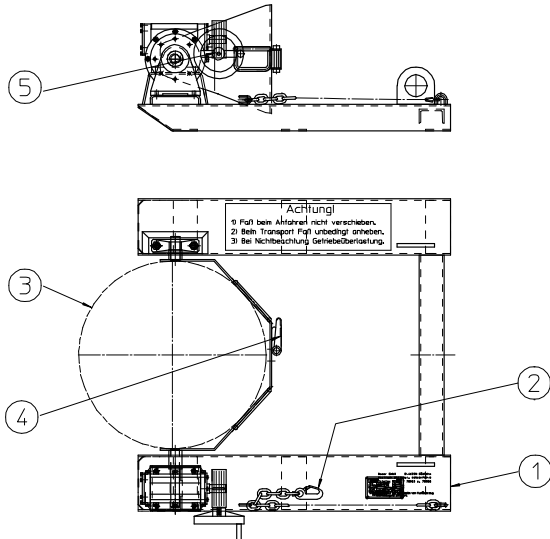
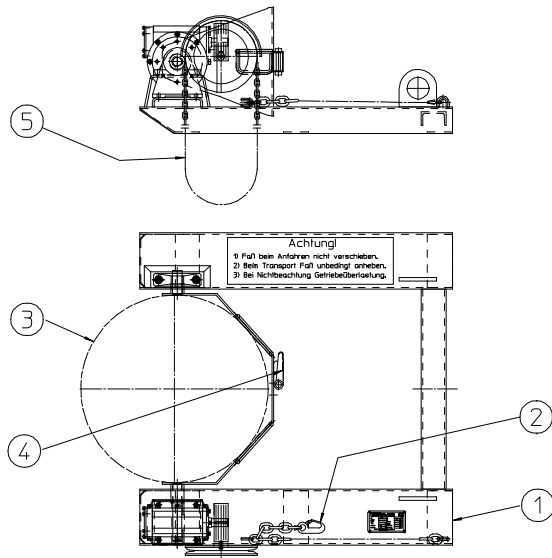


Mode d'emploi BASculeur DE FûTS

Type FLEX-HK



Type FLEX-K



1. Rentrez dans les entrées de fourches du basculeur de fûts avec les fourches du chariot élévateur.
2. Fixez la chaîne de sécurité (Pos. 2) du basculeur de fûts au chariot élévateur.
3. Approchez du fût avec le basculeur de fûts.
4. Mettez la sangle (Pos. 3) autour du fût et la fixer avec le tendeur à crochet (Pos. 4).
5. Transportez le fût avec le chariot élévateur au poste de travail et élevez le fût à la hauteur souhaitée.
6. Vidange du fût en tournant la manivelle (Pos. 5).
Remettez le fût dans la position première.
7. Vidange du fût en tirant la chaîne (Pos. 5).
Remettez le fût dans la position première.
7. Descendez le basculeur à fûts jusqu'au sol
8. Desserrez la sangle (Pos. 3) avec le tendeur à crochet (Pos.4) et reprenez le fût.

Attention : Ne pas traîner le fût sur le sol !
(Surcharge de l'engrenage)

Respecter la charge admissible de l'ensemble de l'équipement et du véhicule