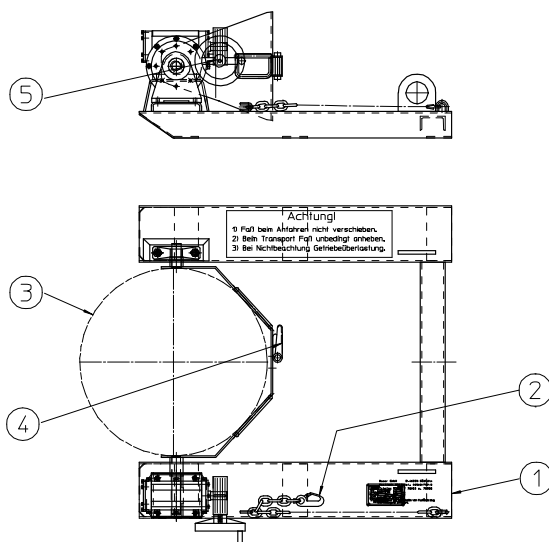
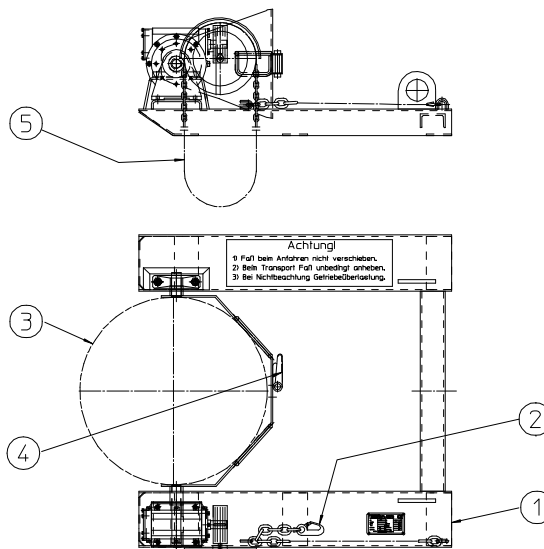


Bedienungsanleitung BAUER – Fasskipper

Typ FLEX - HK



Typ FLEX – K



1. Mit den Zinken des Gabelstaplers in die Einfahrtaschen (Pos. 1) des Fasskippers fahren.
2. Sicherungskette (Pos. 2) des Fasskippers am Gabelstaplers befestigen.
3. Fasskipper an das Fass heranfahren.
4. Zurrurt (Pos. 3) um das Fass legen und mittels Ratsche (Pos. 4) festspannen.
5. Fasskipper mit dem Gabelstapler verfahren und in die gewünschte Höhe bringen.
6. Durch drehen des Handrades (Pos. 5) das Fass kippen und in die Ausgangsposition zurückdrehen.
An der Kette (Pos. 5) ziehen um das Fass zu kippen und in die Ausgangsposition zurückdrehen.
7. Fasskipper bis auf den Boden absenken.
8. Mit der Ratsche (Pos. 4) den Zurrurt (Pos. 3) lösen und das Fass entnehmen.

Achtung: Das Fass nicht über den Boden schieben!
(Überlastung des Schneckengetriebes)
Tragfähigkeit der Kombination von Flurförderzeug und Anbaugerät einhalten!

Stand: 04.06.2004 schl.