

Einzigartiges Bedienelement

Kurz und wendig

Robust und langlebig

Geringer Wartungs- und  
Instandhaltungsaufwand



## AM 20

### Handgabelhubwagen (2.000 kg)

Der Handgabelhubwagen AM 20 ist der ideale „Lagerhelfer“ für alle manuellen Transportaufgaben über kurze Strecken. Hier kommen seine Vorteile zum Tragen:

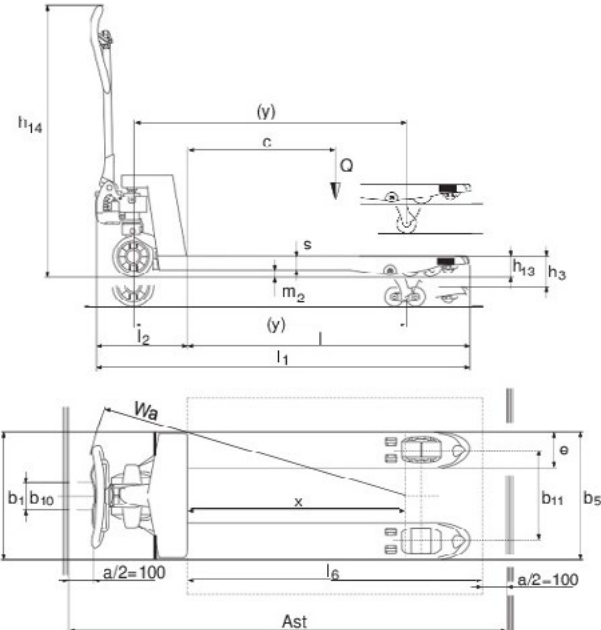
- Für Links- wie für Rechtshänder gleichermaßen bequem und einfach zu handhabendes Bedienelement. Das Manövrieren mit einer Hand am Deichselkopf ist bequem und sicher möglich.
- Höchste Wendigkeit auch auf engstem Raum durch geringe Vorderbaulänge.

Für leichtes Ziehen bzw. Schieben sorgen dabei die chromatierten Buchsen der Räder und Gelenke. Ein wartungsfreier Einsatz wird durch die dauerhaft geschmierten Buchsen ermöglicht.

Der AM 20 verfügt über eine leistungsfähige Hydraulikpumpe mit extern gelagertem Hydrauliktank für hohe Wartungsfreundlichkeit.

Unterschiedlich wählbare Bereifung und Rollenausstattung gewährleisten den optimalen Einsatz bei allen Bodenverhältnissen.

# AM 20



# Technische Daten nach VDI 2198

Kennzeichen	1.1	Hersteller (Kurzbezeichnung)		Jungheinrich
	1.2	Typzeichen des Herstellers		<b>AM 20</b>
	1.3	Antrieb		Manuell
	1.4	Bedienung Hand, Geh, Stand, Sitz, Kommissionierer		Hand
	1.5	Tragfähigkeit/Last	Q t	2
	1.6	Lastschwerpunktabstand	c mm	600
	1.8	Lastabstand	x mm	882
	1.9	Radstand	y mm	1.120
	Gewichte	2.1	Eigengewicht	kg
2.2		Achslast mit Last vorn/hinten	kg	549 / 1.521
2.3		Achslast ohne Last vorn/hinten	kg	46 / 24
Räder/Fahrwerk	3.1	Bereifung		C,V,N
	3.2	Reifengröße, vorn	mm	Ø 200 x 50
	3.3	Reifengröße, hinten	mm	Ø 82 x 93   Ø 82 x 70
	3.5	Räder, Anzahl vorn/hinten (x = angetrieben)		2/2   2/4
	3.6	Spurweite, vorn	b <sub>10</sub> mm	130
	3.7	Spurweite, hinten	b <sub>11</sub> mm	380
	Grundabmessungen	4.4	Hub	h <sub>3</sub> mm
4.9		Höhe Deichsel in Fahrstellung min./max.	h <sub>14</sub> mm	1.230
4.14		Standhöhe angehoben	h <sub>12</sub> mm	200
4.15		Höhe gesenkt	h <sub>13</sub> mm	85
4.19		Gesamtlänge	l <sub>1</sub> mm	1.540
4.20		Länge einschl. Gabelrücken	l <sub>2</sub> mm	390
4.21		Gesamtbreite	b <sub>1</sub> /b <sub>2</sub> mm	540
4.22		Gabelzinkenmaße	s/e/l mm	48 / 160 / 1.150
4.25		Gabelaußenabstand	b <sub>5</sub> mm	540
4.32		Bodenfreiheit Mitte Radstand	m <sub>2</sub> mm	37
4.33		Arbeitsgangbreite bei Palette 1000 x 1200 quer	Ast mm	1.743
4.34	Arbeitsgangbreite bei Palette 800 x 1200 längs	Ast mm	1.793	
4.35	Wenderadius	W <sub>a</sub> mm	1.275	
Leistungsdaten	5.3	Senkgeschwindigkeit mit/ohne Last	m/s	0,1 / 0,06

# Vorteile nutzen



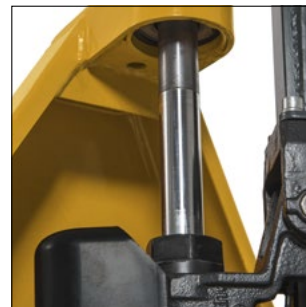
Ergonomisches Bedienelement



Wartungsfreie Hydraulik



Dauerhaft geschmierte Verbindungen für einen wartungsfreien Einsatz



Leichte Lenkbarkeit dank Kugellagerung der Kolbenstange

## Einfach in der Handhabung

Das leichtgängige Bedienelement ist für Links- wie für Rechtshänder gleichermaßen ideal geeignet. Durch das spezielle Absenkenventil lassen sich Lasten besonders feinfühlig bzw. dosiert absenken.

## Kurz und wendig

Die Vorderbaulänge von 390 mm ermöglicht den sicheren und leichten Einsatz auch auf engstem Raum.

## Leicht und einfach

Das optimierte Hydrauliksystem minimiert die benötigte Pumpkraft. Die gebuchsten Räder verringern die er-

forderliche Zugkraft. Die Lagerung der Kolbenstange im Drehpunkt erfolgt durch ein hochwertiges Kugellager. Das sorgt für weniger Drehwiderstand, leichte Lenkbarkeit und geringeren Verschleiß. Die Ein- und Auslaufrollen erleichtern das Überfahren von Schwellen und vereinfachen die Einfahrt in die Palette.

## Laufruhig und gebucht

Die chromatierten Buchsen der Räder und Gelenke gewährleisten eine besonders lange Lebensdauer. Verbindungen müssen nicht mehr gefettet werden; der AM 20 läuft trotzdem wie „geschmiert“.

## Langlebig

Stabile Gabeln. Geschweißte Deichselhalterung. Geschützte Einlaufrollen. Der Profilstahlrahmen in besonders hochwertiger Schweißkonstruktion ist verwindungsfrei und extrem strapazierfähig – verzieht selbst bei voller Belastung nicht. Die besten Voraussetzungen für maximale Stabilität und Langlebigkeit.

## Ausstattung

Durch unterschiedliche Bereifung und Rollenausstattung kann der AM 20 für jeden Boden und Einsatzfall optimal ausgerüstet werden.

**Jungheinrich**  
Vertrieb Deutschland AG & Co. KG

Friedrich-Ebert-Damm 129  
22047 Hamburg  
Telefon 0800 222 585858\*

\*Deutschlandweit kostenlos

info@jungheinrich.de  
www.jungheinrich.de

Zertifiziert sind die deutschen  
Produktionswerke in  
Norderstedt, Moosburg  
und Landsberg. **ISO 9001**  
**ISO 14001**

Jungheinrich Flurförderzeuge  
entsprechen den europäischen  
Sicherheitsanforderungen.



**JUNGHEINRICH**  
Machines. Ideas. Solutions.