



SF10, SF20, SF25, SF30, SF60

CM60, CM120, CM240

ST30, ST60, ST120

SK20, SK30, SK60

Betriebsanleitung

D

Operating Instructions

GB

Instructions de service

F

Istruzioni per l'uso

I

Instrucción de servicio

ES

Handleiding

NL

Manual de instruções

P

Driftsanvisning

DK

Návod k obsluze

CZ

Instrukcja eksploatacji

PL



SF10, SF20, SF25, SF30, SF60, CM60, CM120, CM240, ST30, ST60, ST120, SK20, SK30 and SK60

Betriebsanleitung

D

Hinweis

Vielen Dank, dass Sie sich für unsere Transportroller entschieden haben! Lesen Sie bitte vor der Inbetriebnahme die Betriebsanleitung sorgfältig durch, damit ihre Sicherheit und ein korrekter Betrieb gewährleistet sind.

Alle in dieser Betriebsanleitung enthaltenen Informationen basieren auf Daten, die zum Zeitpunkt des Drucks zur Verfügung standen. Der Hersteller behält sich das Recht vor, jederzeit, ohne Benachrichtigung und ohne, dass dadurch irgendwelche Sanktionen anfallen, seine eigenen Produkte zu ändern. Bitte setzen Sie sich mit uns in Verbindung, ob eventuell Aktualisierungen vorliegen.

Urheberrecht:

Das Urheberrecht an dieser Betriebsanleitung verbleibt beim Hersteller Jungheinrich Katalog GmbH & Co KG.

Jungheinrich Katalog GmbH & Co KG
Kieler Straße 105
22769 Hamburg – GERMANY
Tel.: 0800 - 55 88 33 4
Fax: 0800 - 55 88 33 5
Kostenlos aus ganz Deutschland
www.jh-profishop.de

Inhalt

- A. Generelle Beschreibung
- B. Merkmale
- C. Anwendungsbereiche
- D. Explosionszeichnung und Teilelisten

A. Generelle Beschreibung

Die Transportroller sind die idealen Hilfsmittel, um schwere Arbeitsmittel jeder Art zu bewegen und um z.B. Installationen oder Wartungen von Maschinen zu ermöglichen.

B. Merkmale

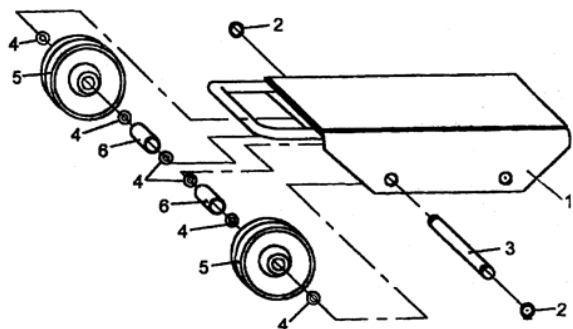
1. Niedriger (7–20 cm) und sicherer Transport.
2. Leichter Transport – nur leichtes Ziehen erforderlich (in richtiger Position ca. 3% der Gesamtlast).
3. Leicht kombinierbar, hohe Anpassungsfähigkeit (Last 1–60 t).
4. Kleine Arbeitsmittel, leichte Aufbewahrung.

C. Anwendungsbereiche

1. Die Kapazität der Modelle SF10, SF20, SF25, SF30 und SF60 liegt bei 1 t, 2 t, 2,5 t, 3 t bzw. 6 t. Diese Seilzug-Transportroller sind zum Geradeausziehen und Drehen geeignet.
2. Die Kapazität der Modelle SC102 und SC104 beträgt jeweils 1 t. Sie verfügen über 2 bzw. 4 Lenkräder und eignen sich für drehendes Ziehen.
3. Die Modelle CM60, CM120 und CM240 sind Kombinationen, deren Kapazität 6 t, 12 t bzw. 24 t beträgt. Sie eignen sich für den Transport von großen Gütern.
4. Die Modelle ST30, ST60 und ST120 gehören zu den Zug-Transportrollern. Diese Transportroller verfügen über 3 t, 6 t bzw. 12 t Tragkraft. Die Fahrtrichtung kann durch Ziehen verändert werden.
5. Die Modelle SK20, SK30 und SK60 gehören zu den Ketten-Transportrollern und sollten auf Stahlplatten verwendet werden (Stärke mindestens 10 mm). Die Kapazität beträgt 20 t, 30 t bzw. 60 t. Die Fahrtrichtung kann durch Ziehen verändert werden.
6. Die Modelle RC15 und RC50 sind entsprechendes Zubehör für die o.g. Transportroller und weisen eine Tragkraft von 1,5 t und 5 t auf.
7. Die 3 Anbauteile TR40/TR50, PC40/PC50 und RS40/RS50 können gemeinsam in Verbindung mit dem Transportroller verwendet oder für getrennte Verwendung gekauft werden.
8. Das Modell SR6 verfügt über eine Tragkraft von 6 t. Die Transportroller mit 2 Modulen an den Seiten haben den Vorteil, dass ein Hin- und Herbewegen sowie ein Kippmechanismus möglich ist.
9. Der Transportroller SW4 hat eine Tragkraft von insg. 4 t. Dieses Modell wird in einem Eisenkasten geliefert und kann gemeinsam mit anderen Produkten verwendet werden.

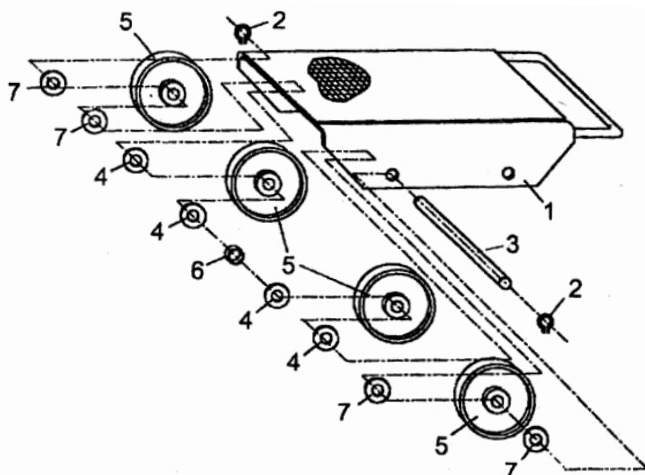
D. Explosionszeichnungen und Teilelisten

1. Explosionszeichnung und Teileliste von SF10



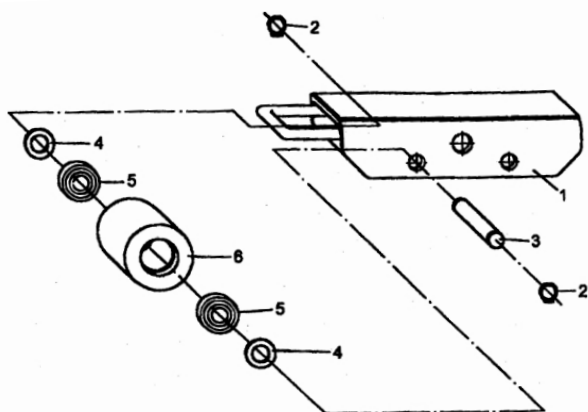
Nr.	Beschreibung	Anzahl
1	Rahmen	1
2	Sicherungsscheibe	4
3	Achse	2
4	Unterlegscheibe	12
5	Rad	4
6	Buchse	4

2. Explosionszeichnung und Teileliste von SF20



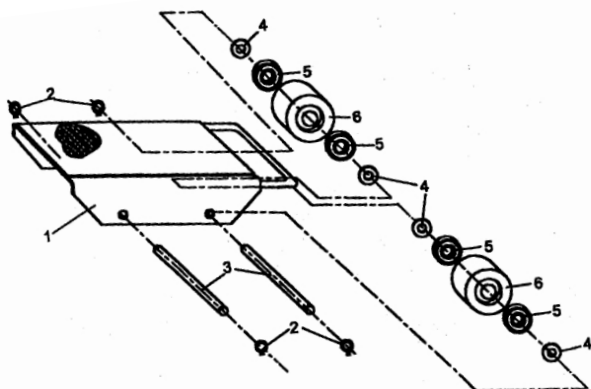
Nr.	Beschreibung	Anzahl
1	Rahmen	1
2	Sicherungsscheibe	4
3	Achse	2
4	Unterlegscheibe	8
5	Rad	8
6	Buchse	2
7	Unterlegscheibe	8

3. Explosionszeichnung und Teileliste von SF25



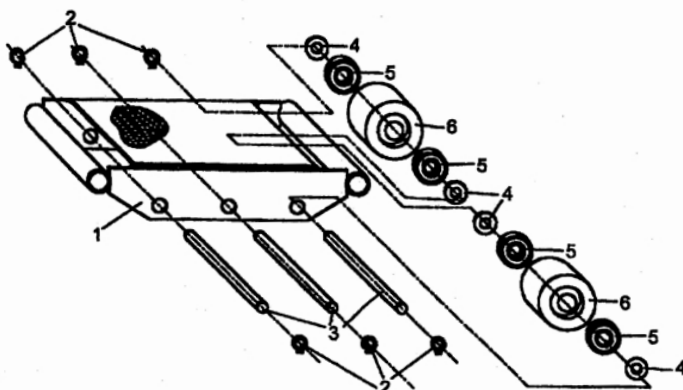
Nr.	Beschreibung	Anzahl
1	Rahmen	1
2	Sicherungsscheibe	4
3	Achse	2
4	Unterlegscheibe	4
5	Lager	4
6	Rolle	2

4. Explosionszeichnung und Teileliste von SF30



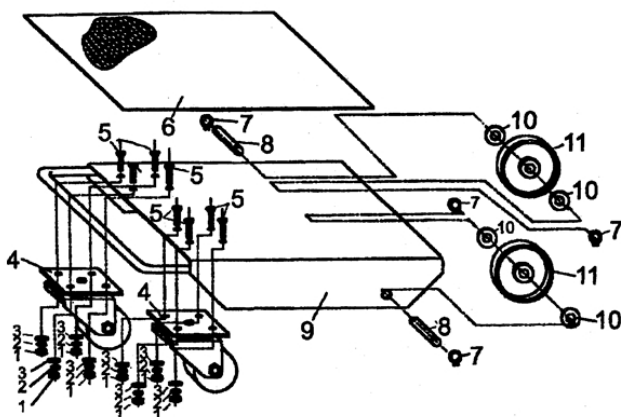
Nr.	Beschreibung	Anzahl
1	Rahmen	1
2	Sicherungsscheibe	4
3	Achse	2
4	Unterlegscheibe	8
5	Lager	8
6	Rolle	4

5. Explosionszeichnung und Teileliste von SF60



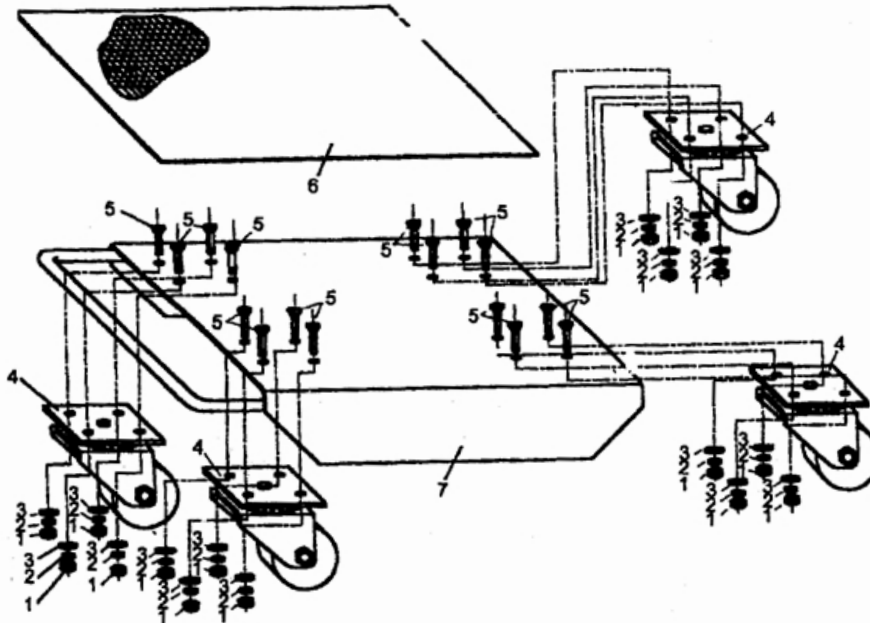
Nr.	Beschreibung	Anzahl
1	Rahmen	1
2	Sicherungsscheibe	6
3	Achse	3
4	Unterlegscheibe	12
5	Lager	12
6	Rolle	6

6. Explosionszeichnung und Teileliste von SC102



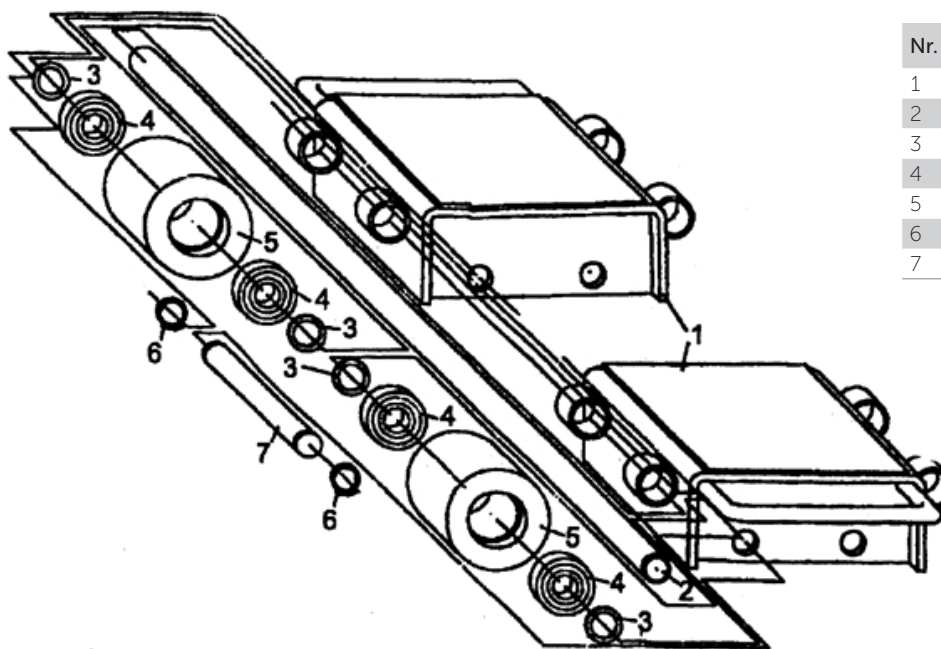
Nr.	Beschreibung	Anzahl
1	Mutter	8
2	Federscheibe	8
3	versenkte Unterlegscheibe	8
4	Rad	2
5	Schraube	8
6	Gummiplatte	1
7	Sicherungsscheibe	4
8	Achse	2
9	Rahmen	1
10	Unterlegscheibe	4
11	Rolle	2

7. Explosionszeichnung und Teilleiste von SC104



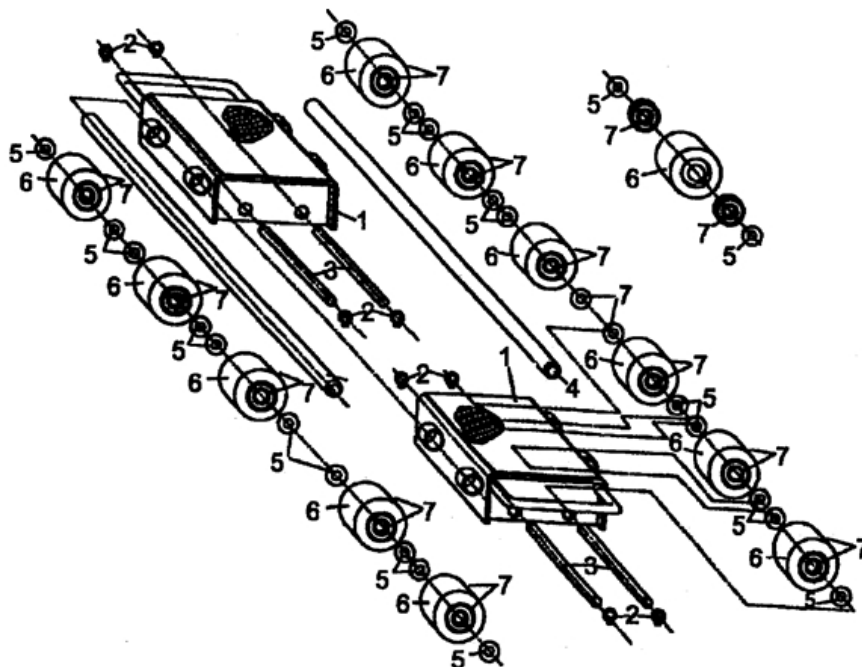
Nr.	Beschreibung	Anzahl
1	Mutter	16
2	Federscheibe	16
3	versenkte Unterlegscheibe	16
4	Rad	4
5	Schraube	16
6	Gummiplatte	1
7	Sicherungsscheibe	1

8. Explosionszeichnung und Teilleiste von CM60



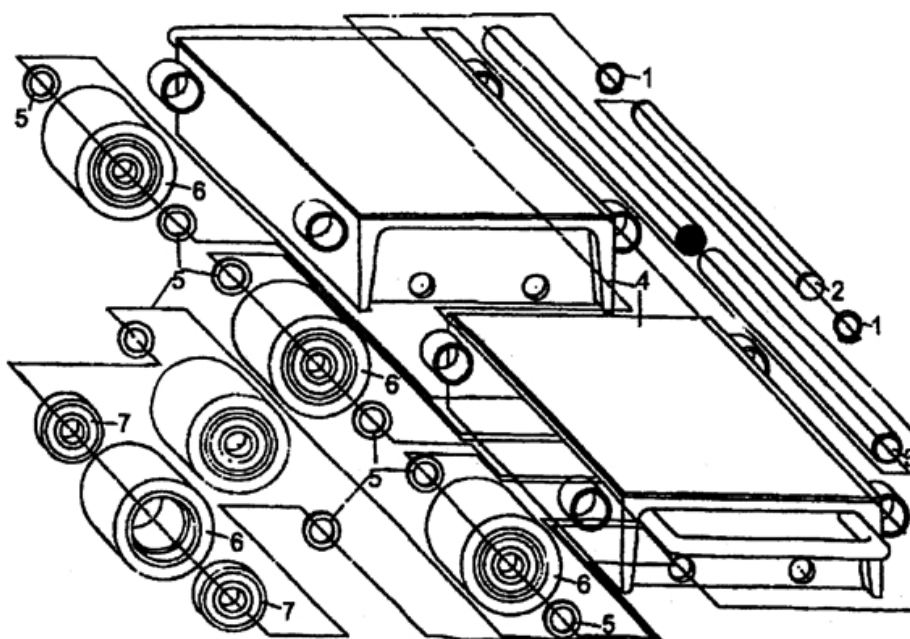
Nr.	Beschreibung	Anzahl
1	Rahmen	2
2	Stange	2
3	Unterlegscheibe	16
4	Lager	16
5	Rolle	8
6	Sicherungsscheibe	8
7	Achse	4

9. Explosionszeichnung und Teileliste von CM120



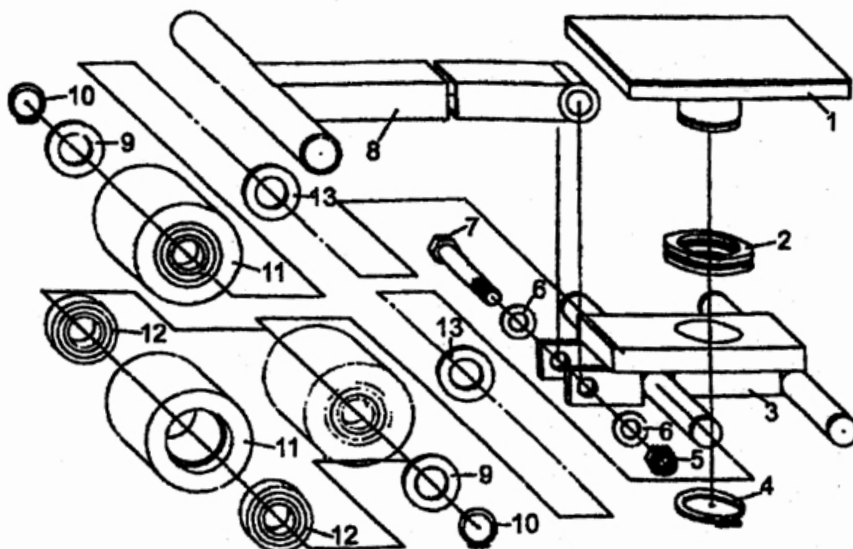
Nr.	Beschreibung	Anzahl
1	Rahmen	2
2	Sicherungsscheibe	8
3	Achse	4
4	Rolle	2
5	Unterlegscheibe	24
6	Rolle	12
7	Lager	24

10. Explosionszeichnung und Teileliste von CM240



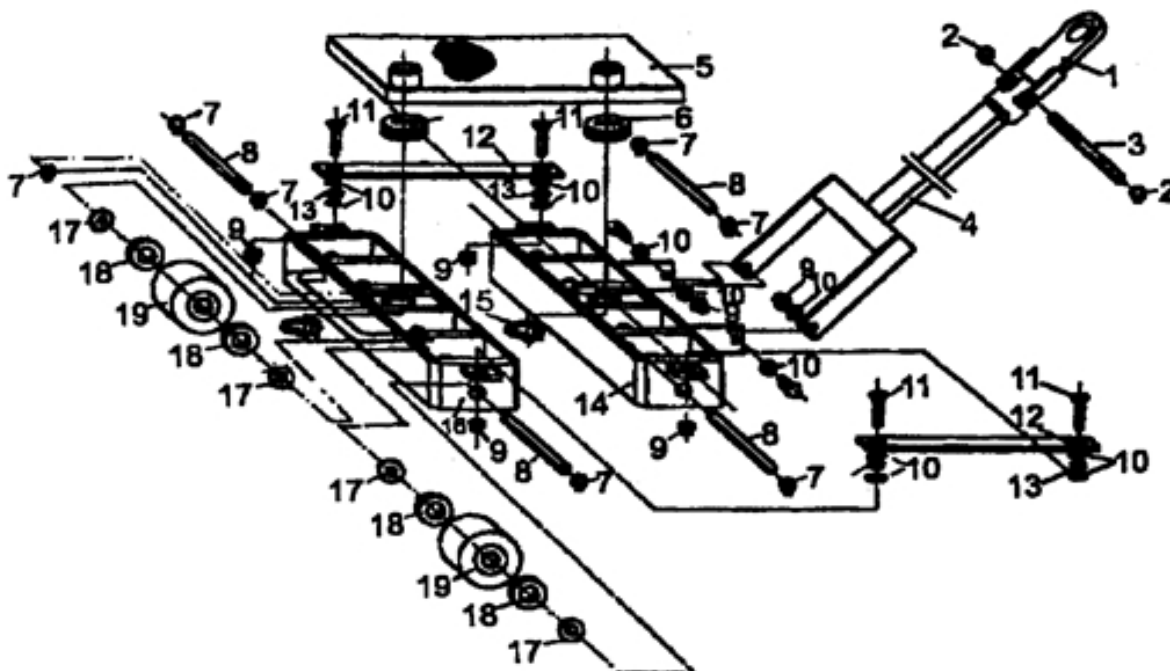
Nr.	Beschreibung	Anzahl
1	Sicherungsscheibe	8
2	Achse	4
3	Stange	2
4	Rahmen	2
5	Unterlegscheibe	32
6	Rolle	16
7	Lager	32

11. Explosionszeichnung und Teileliste von ST30



Nr.	Beschreibung	Anzahl
1	Rahmen	1
2	Lager	1
3	Rollenhalter	1
4	Sicherungsscheibe	1
5	Mutter	1
6	Unterlegscheibe	2
7	Bolzen	1
8	Geschweißter Handgriff	1
9	Unterlegscheibe	4
10	Sicherungsscheibe	4
11	Rolle	4
12	Lager	8
13	Unterlegscheibe	4

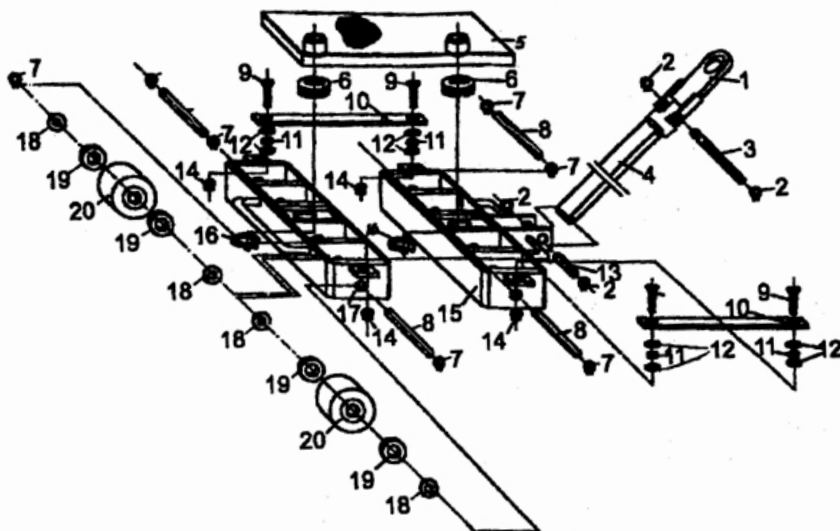
12. Explosionszeichnung und Teileliste von ST60



Nr.	Beschreibung	Anzahl
1	Zugbefestigung	1
2	Sicherungsscheibe, Ø mm: 18	2
3	Lange Achse	1
4	Geschweißter Handgriff	1
5	Palettenablage	1
6	Lager	2
7	Sicherungsscheibe, Ø mm: 20	8
8	Achse	4
9	Befestigungsmutter	6
10	Unterlegscheibe, Ø mm: 10	12

Nr.	Beschreibung	Anzahl
11	Schraube	4
12	Platte	2
13	Mutter	4
14	Linker Rollenhalter	1
15	Sicherungsscheibe, Ø mm: 50	2
16	Rechter Rollenhalter	1
17	Unterlegscheibe	16
18	Lager	16
19	Rolle	8

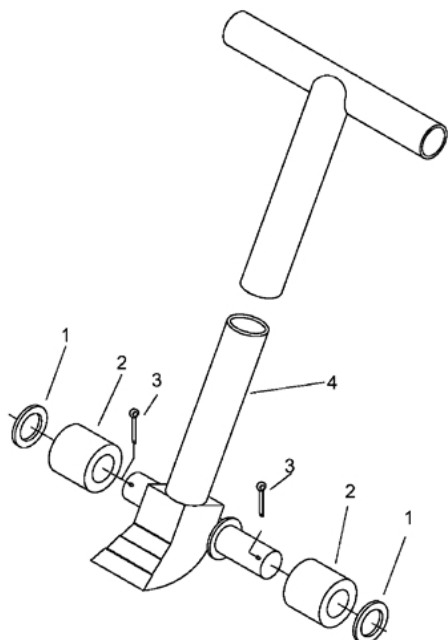
13. Explosionszeichnung und Teileliste von ST120



Nr.	Beschreibung	Anzahl
1	Zugbefestigung	1
2	Sicherungsscheibe, Ø mm: 18	4
3	Lange Achse	1
4	Geschweißter Handgriff	1
5	Palettenablage	1
6	Lager	2
7	Sicherungsscheibe, Ø mm: 20	8
8	Achse	4
9	Schraube	4
10	Platte	2

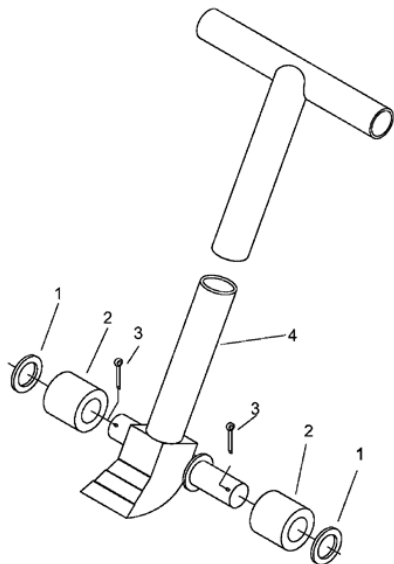
Nr.	Beschreibung	Anzahl
11	Mutter	4
12	Unterlegscheibe, Ø mm: 10	8
13	Kurze Achse	1
14	Befestigungsmutter	4
15	Linker Rollenhalter	1
16	Sicherungsscheibe, Ø mm: 50	2
17	Rechter Rollenhalter	1
18	Unterlegscheibe	16
19	Lager	16
20	Rolle	8

14. Explosionszeichnung und Teileliste von RC15



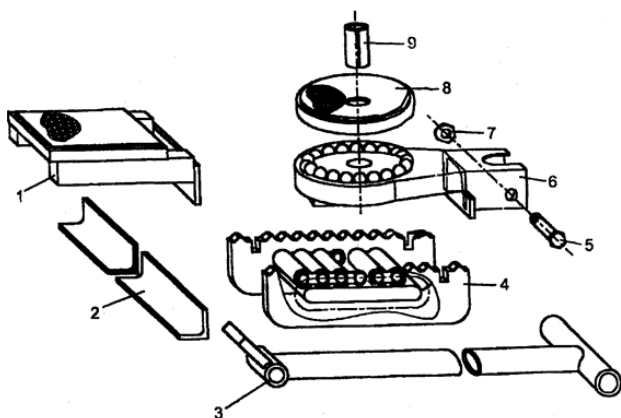
Nr.	Beschreibung	Anzahl
1	Unterlegscheibe	2
2	Rolle	2
3	Spannstift	2
4	Hebelhalter	1

15. Explosionszeichnung und Teileliste von RC50



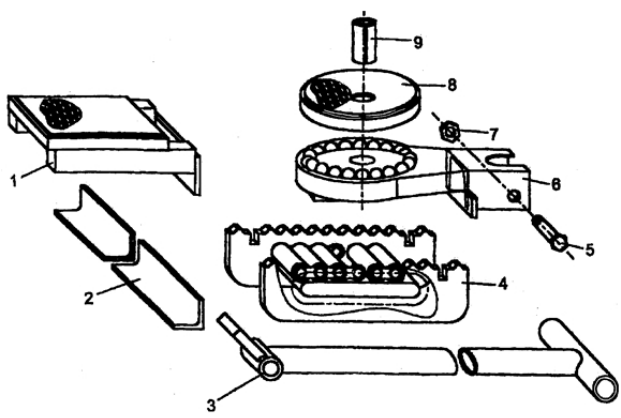
Nr.	Beschreibung	Anzahl
1	Unterlegscheibe	2
2	Rolle	2
3	Spannstift	2
4	Hebelhalter	1

16. Explosionszeichnung und Teileliste von SK20



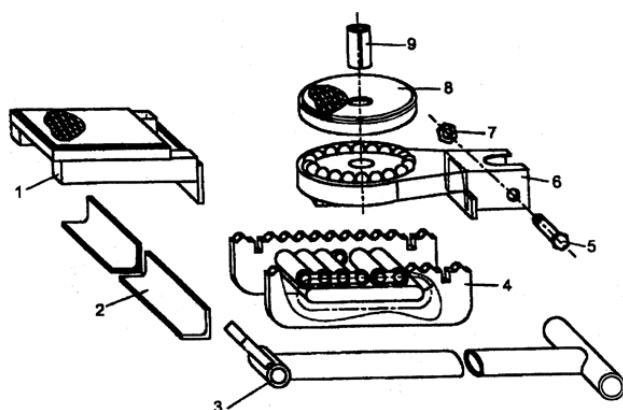
Nr.	Beschreibung	Anzahl
1	Rahmen	2
2	Winkelisen	2
3	Stange	2
4	Rollenhalter	4
5	Bolzen	2
6	Drehbare Ablage	2
7	Mutter	2
8	Scheibe	2
9	Achse	2

17. Explosionszeichnung und Teileliste von SK30



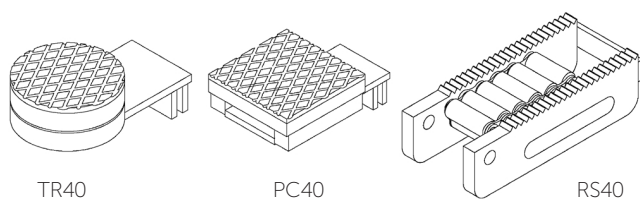
Nr.	Beschreibung	Anzahl
1	Rahmen	2
2	Winkelisen	2
3	Stange	2
4	Rollenhalter	4
5	Bolzen	2
6	Drehbare Ablage	2
7	Mutter	2
8	Scheibe	2
9	Genietetes Rohr	2

18. Explosionszeichnung und Teileliste von SK60



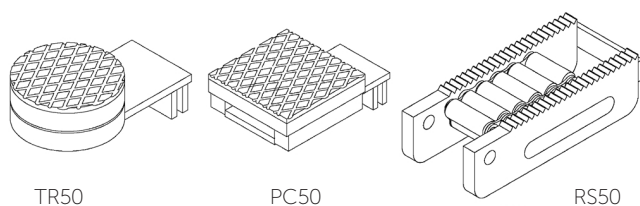
Nr.	Beschreibung	Anzahl
1	Rahmen	2
2	Winkeisen	2
3	Stange	2
4	Rollenhalter	4
5	Bolzen	2
6	Drehbare Ablage	2
7	Mutter	2
8	Scheibe	2
9	Genietetes Rohr	2

19. Explosionszeichnung und Teileliste von TR40/PC40/RS40



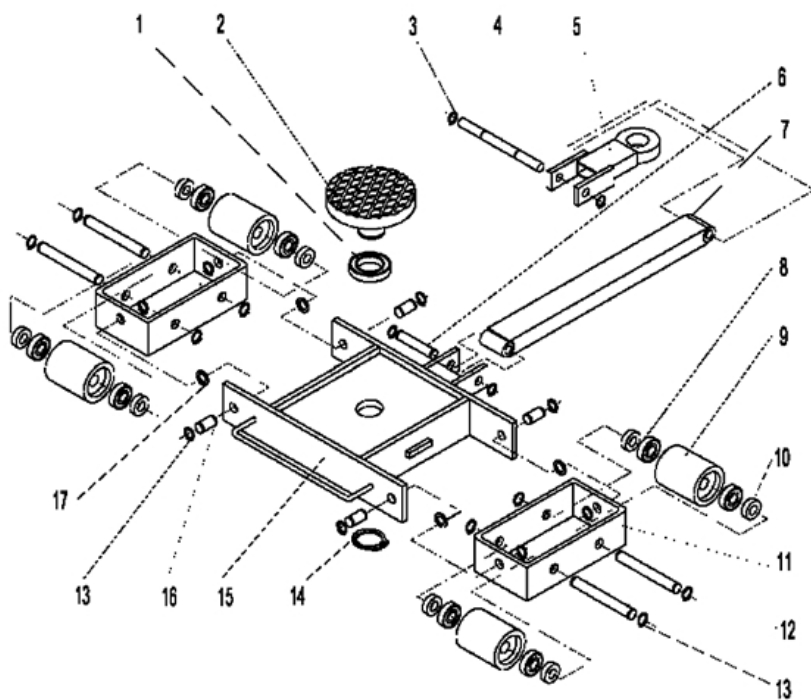
Nr.	Beschreibung	Anzahl
TR40	Basis	1
PC40	Drehbare Ablage	1
RS40	Rollenhalter	1

20. Explosionszeichnung und Teileliste von TR50/PC50/RS50



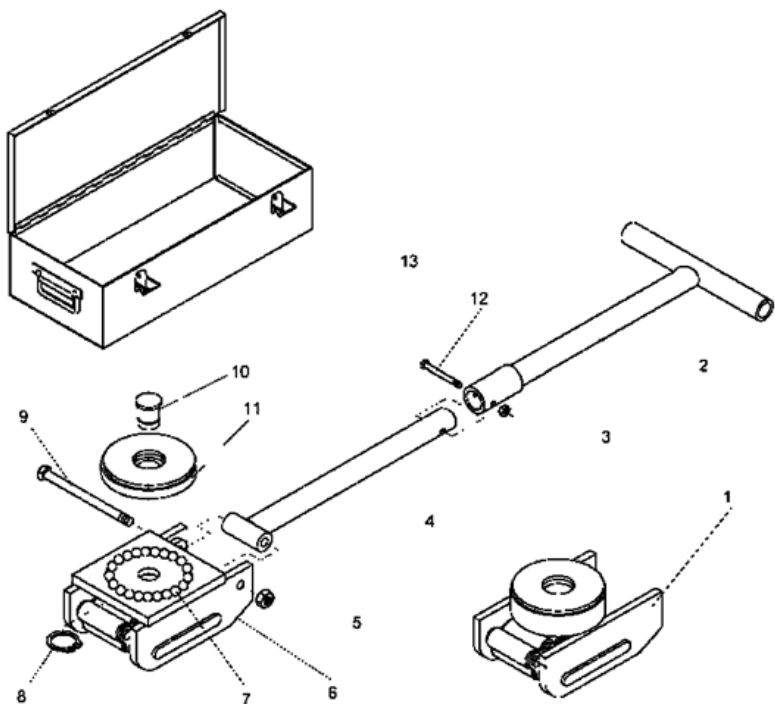
Nr.	Beschreibung	Anzahl
TR50	Basis	1
PC50	Drehbare Ablage	1
RS50	Rollenhalter	1

21. Explosionszeichnung und Teileliste von SR60



Nr.	Beschreibung	Anzahl
1	Lager	1
2	Palettenablage	1
3	Sicherungsscheibe, Ø mm: 18	4
4	Größere Achse	1
5	Zugbefestigung	1
6	Kleinere Achse	1
7	Geschweißter Handgriff	1
8	Lager	8
9	Rolle, Ø mm: 85	4
10	Unterlegscheibe	8
11	Rollenhalter	2
12	Optische Achse	4
13	Sicherungsscheibe, Ø mm: 20	16
14	Sicherungsscheibe, Ø mm: 50	1
15	Grundrahmen	1
16	Achsbolzen	4
17	Unterlegscheibe, Ø mm: 20	4

22. Explosionszeichnung und Teileliste von SK04



Nr.	Beschreibung	Anzahl
1	Zusammengebaute Basis	2
2	Zugstange (Oberteil)	2
3	Sechskantmutter M6	2
4	Zugstange (Unterteil)	2
5	Sechskantmutter M10	2
6	Basis	2
7	Stahlkugel, Ø mm: 11	44
8	Sicherungsscheibe	2
9	Sechskantbolzen M10, Ø mm: 110	2
10	Schwerpunktachse	2
11	Scheibenbaugruppe	2
12	Sechskantbolzen M6, Ø mm: 45	2
13	Eisenkasten	1