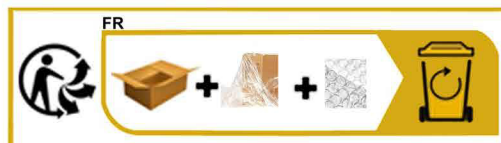
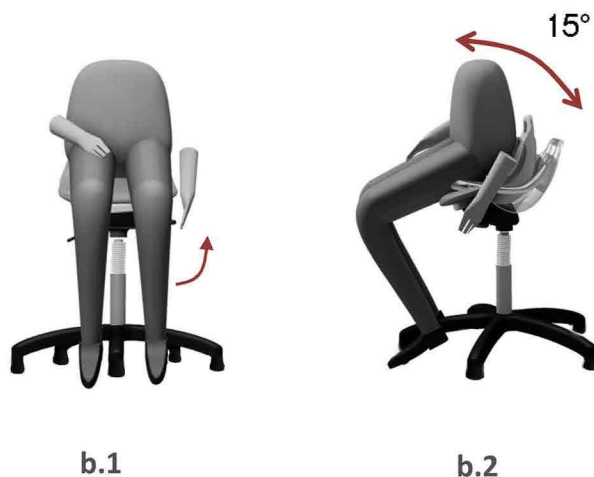
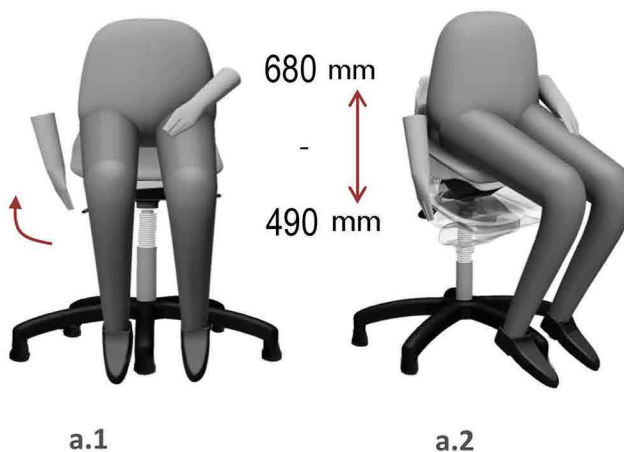
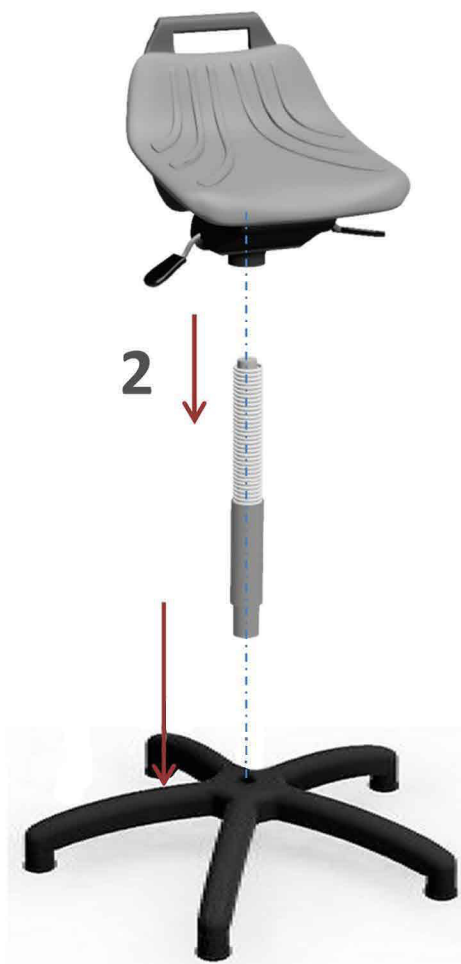


Modell 3662.01 / Modell 3662.07

1 x 1 x 1 x



Raccolta carta. Raccolta plastica.
Verifica le disposizioni del tuo Comune.
Conferisci in raccolta il contenitore vuoto.

Herstellerangaben

LOTZ Lagertechnik GmbH
Philipp-Reis-Str.20
35321 Laubach
Tel.: +49 (0) 64 05-91 10 0
Fax: +49 (0) 64 05-91 10 11
E-Mail: info@lotz-lagertechnik.com
Internet: www.lotz-lagertechnik.com

Artikel 3662.01

3662.07



Beschreibung zu Artikel 3662.01 und 3662.07

Der blaue Polyurethan (PU) – Modell 3662.01 / schwarze Polypropylen (PP) – Modell 3662.07 Hockersitz hat eine Breite von 370 mm. Die leicht hochgezogene Rückenstütze sorgt für ein aufrechtes Sitzen. Der Hocker ist mit einer Sitzneigeverstellung von 15° ausgestattet und bietet mit dem Griff einen einfachen Standortwechsel. Die Sitzhöhe erfolgt über einen Hebel und beträgt 490- 680 mm (455-645 mm im belasteten Zustand). Der Hocker wird mit einer schwarzen Sicherheitsgasfeder geliefert. Ausgestattet mit einem schwarzen Kunststoff-Fußkreuz und Bodengleiter.

Lieferumfang

Das Hockermodell 3662.01 / 3662.07 wird Ihnen in drei Teilen geliefert.

- Stehhilfesitz PU blau / PP schwarz
- Gasfeder inkl. Teleskopbalg schwarz ø 50; Hub 190
- Kunststoff-Fußkreuz ø 630 mm mit Bodengleiter schwarz

Bestimmungsgemäße Verwendung

Universell einsetzbarer Hocker und somit ideal für Büros, Arztpraxen, Krankenhäuser, Schulen, etc.

- Der Hocker ist nicht für den Einsatz im Außenbereich geeignet!
- Verwenden Sie den Hocker niemals als Aufstiegshilfe!
- Der Hocker ist ausschließlich als Sitzfläche zu verwenden
- Der Hocker ist für die Benutzung einer Person mit max. 110 kg zugelassen.
- Lassen Sie die Gasfeder nur von Fachpersonal wechseln.
- Der Hocker ist für eine lange Lebensdauer konzipiert. Es kann mit einer durchschnittlichen Einsatzdauer von 10-15 Jahren gerechnet werden. Dies ist jedoch abhängig von der Beanspruchung der Bauteile.

Montageanleitung Ihres Hockers

Stellen Sie das Fußkreuz mit den Bodengleitern auf den Boden. Stecken Sie den Sitz, die Gasfeder und das Fußkreuz wie abgebildet zusammen (siehe Montageanleitung).

Setzen Sie sich auf den Hocker und schwingen Sie ein paar Mal kräftig auf und ab – dadurch werden die konischen Steckverbindungen fest miteinander verbunden.

Zur Beachtung: Lassen Sie die Demontage nur vom Fachhändler vornehmen (Fachkenntnisse erforderlich).

Verstellmöglichkeiten

Die Einstellung des Hockers erfolgt von unten nach oben.

1. Sitzhöhereinstellung
2. Sitzneigungseinstellung

1. Einstellung der Sitzhöhe: Es ist wichtig, dass Sie stets mit den Füßen Kontakt zum Boden haben. Die richtige Sitzhöhe ist dann eingestellt, wenn Ihr Oberschenkel eine zum Knie hin abfallende Linie bildet. Es ist Ihnen überlassen wie steil die Oberschenkel abfallen.

2. Sitzneigungseinstellung: Mit der Sitzneige kippen Sie die Sitzfläche und somit Ihr Becken leicht nach vorne. Hierdurch wird die Wirbelsäule aufgerichtet.

Gebrauchsanleitung für die Verstellmöglichkeiten

Sie können den Hocker individuell an Ihre Bedürfnisse in der Höhe anpassen. Hierzu befindet sich auf der rechten Seite des Sitzes ein Hebel. Die Sitzhöhe kann individuell von 490- 680 mm (455-645 mm im belasteten Zustand) vorgenommen werden.

Der Hocker fährt nach unten, wenn Sie beim Sitzen den Hebel nach oben anheben. Der Hocker fährt nach oben, in dem Sie den Hebel nach oben anheben und gleichzeitig den Hockersitz entlasten.

Bitte betätigen Sie den Hebel auf der linken Seite des Sitzes um die Sitzneigeverstellung vorzunehmen. Hierzu ziehen Sie den Hebel leicht nach oben und verlagern Sie beim Sitzen Ihr Gewicht leicht nach hinten.

Verwendung der Bodengleiter

Mit den Bodengleitern haben stets festen Kontakt zum Boden. Die Bodengleiter sind für den Einsatz auf fast allen Böden geeignet (Stein, Fliesen, Parkett, Kork, PVC etc.). Die Auswahl der Bodengleiter erfolgt in Abhängigkeit von dem Bodenbelag.

Pflege

Der Hocker ist rundum pflegeleicht. Schmutz auf dem Sitz sollte sofort und so schonend wie möglich entfernt werden. Auf keinen Fall sollten Sie chlorhaltige Reinigungsmittel verwenden.

Wartung

- Prüfen Sie den Hocker regelmäßig auf Beschädigungen oder Brüche.
- Überprüfen Sie die Rollen auf Laufeigenschaft und Abnutzung

Sollten Sie Ersatzteile wie Rollen, Gleiter oder Sitz benötigen, dann setzen Sie sich immer mit dem Hersteller in Verbindung.