

- + Robuster Edelstahlbehälter
- + Leistungsstarke Turbinen
- + Waschbare Filterelemente



## Nass-/Trockensauger

Diese Nass-/Trockensauger überzeugen durch Robustheit und Zuverlässigkeit. Sie sind für eine Vielzahl von professionellen Reinigungsanwendungen in Industrie und Werkstatt die perfekte Lösung.

Durch das Kipp-Fahrgestell mit Schubbügel sowie je 2 nicht kreidenden Lenk- und Bockrollen sind die Geräte besonders leicht im Handling. Die waschbaren Filterelemente senken Ihre Unterhaltskosten.

Hohe Luftmengen sorgen für eine große Saugleistung. Die 70- und 80-Liter-Varianten

verfügen über 2 bzw. 3 einzeln schaltbare Motoren, worüber die Saugleistung reguliert werden kann.

Der Wechsel vom Nass- zum Trockensaugen erfolgt schnell: Durch den Spannverschluss kann der Motorkopf abgenommen und der Filter einfach eingesetzt werden.

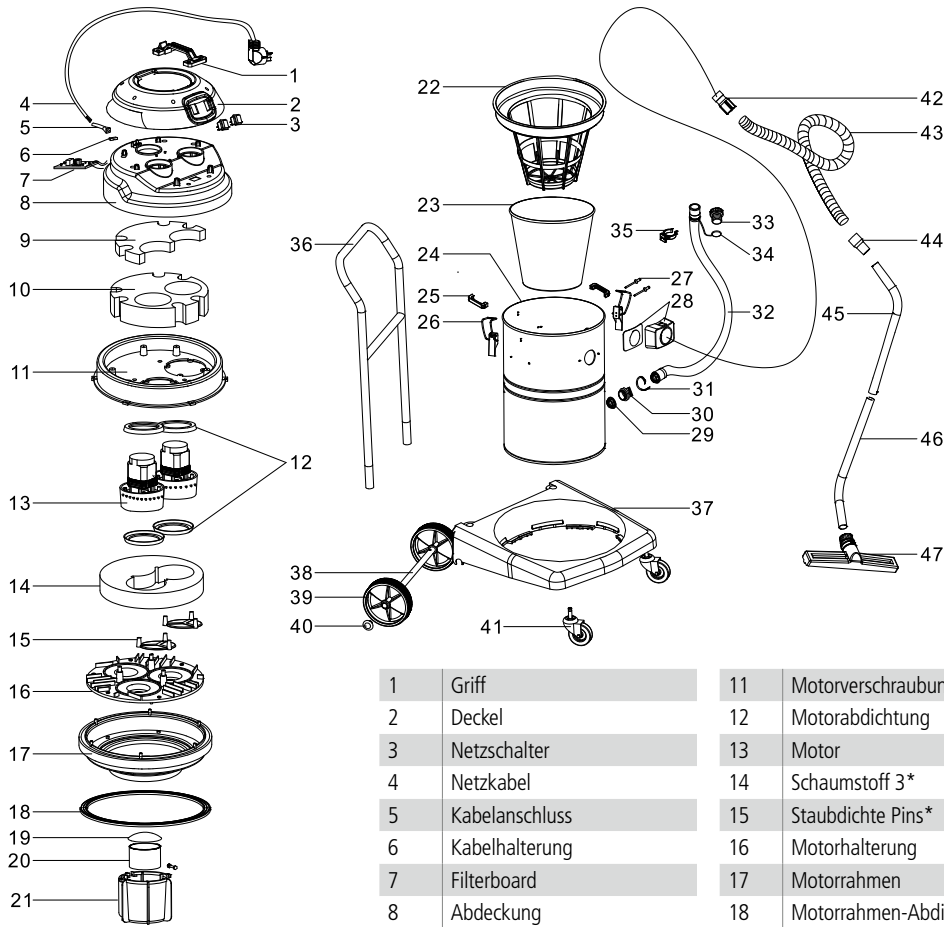


Produktfilm  
online



72 Stunden  
Lieferung

# Nass-/Trockensauger



1	Griff	11	Motorverschraubung
2	Deckel	12	Motorabdichtung
3	Netzschalter	13	Motor
4	Netzkabel	14	Schaumstoff 3*
5	Kabelanschluss	15	Staubdichte Pins*
6	Kabelhalterung	16	Motorhalterung
7	Filterboard	17	Motorrahmen
8	Abdeckung	18	Motorrahmen-Abdichtung
9	Schaumstoff 1	19	Schwimmer-Abdeckung
10	Schaumstoff 2	20	Schwimmer

21	Schwimmer-Rahmen
22	Textilfilter-Abdichtung
23	Textilfilter
24	Edelstahlbehälter
25	Tragegriffe*
26	Spannverschluss
27	Schraube*
28	Saugschlauchanschluss
29	Schraubenmutter*
30	Schlauchverbinder*
31	Schlauchschele*
32	Ablassschlauch*
33	Kolben*
34	Doppel-O-Abdichtung*
35	Schlauchklemme*
36	Schiebebügel
37	Rahmen
38	Achse
39	Hinterrad
40	Achsabdichtung
41	Lenkrolle, vorn
42	Saugschlauchverbindung
43	Saugschlauch
44	Saugrohranschluss
45	Stahl-Saugrohr 1
46	Stahl-Saugrohr 2
47	Bodendüse

\* nur bei den Ausführungen mit 2 oder 3 Motoren



# Technische Daten

## Technische Daten Nass-/Trockensauger, Stand 3/2014

	1	2	3
Motoren	1	2	3
Nennleistung W	1500	2 × 1200	3 × 1000
Nennvolumen Liter	30	70	80
Saugfunktion	nass/trocken	nass/trocken	nass/trocken
Abmessungen L × B × H mm	500 × 460 × 770	600 × 520 × 900	600 × 520 × 980
Länge Saugschlauch m	2,5	2,5	2,5
Anschluss Saugdüsen Ø mm	40	40	40
Volumenstrom max. Liter/s	48	106	120
Saugleistung max. mmWS	2200	2500	3200
Nennspannung V~, Hz	220–240, 50/60	220–240, 50/60	220–240, 50/60
Länge Anschlussleitung m	7,2	7,2	7,2
Schutzklasse	IPX4	IPX4	IPX4
Gewicht inkl. Zubehör kg	13,7	22,1	25,1



1500 W, 30 Liter Behältervolumen

2400 W, 70 Liter Behältervolumen,  
2 einzeln zuschaltbare Motoren

3000 W, 80 Liter Behältervolumen,  
3 einzeln zuschaltbare Motoren

# Vorteile nutzen

## Ablassschlauch

Einfache und vollständige Entleerung des Behälters. Bei der 70- und 80-Liter-Variante können Flüssigkeiten in einen tiefer liegenden Behälter abgelassen werden.



## Textilfilter

Durch den Spannverschluss kann der Motor-kopf werkzeuglos abgenommen werden. Das waschbare Filterelement kann nun einfach entnommen bzw. wieder eingesetzt werden.



## Robuster Schiebebügel und Werkzeugablage

Leicht im Handling. Werkzeug griffbereit haben und Zeit sparen. Halterung für das aufgerollte Kabel.



## Zubehör

Alle Sauger **inklusive** waschbarer Filterelemente, Saugschlauch 2,5 m, Metallsaugrohr, Fugendüse, Bürstendüse, Nass- und Trocken-Bodendüsen, Netzkabel 7,2 m.

## Kraftvolle Turbinen

Regulierung der Saugkraft über einzelschaltbare Motoren bei der 70- und 80-Liter-Variante (2 bzw. 3 Motoren).

## Nicht kreidende Lenk- und Bockrollen

Je 2 große Bock- und Lenkrollen für leichten Transport. Graue, spurlose Bereifung.

**Jungheinrich PROFISHOP AG & Co. KG**

Kieler Straße 105

22769 Hamburg

Telefon: 0800 - 55 88 33 4 kostenlos aus ganz Deutschland

[www.jh-profishop.de](http://www.jh-profishop.de)

[bestellung@jh-profishop.de](mailto:bestellung@jh-profishop.de)