

# LÖSCHEN MIT GLAS

**extover**<sup>®</sup>

Mineralisches Feuerlöschgranulat für  
Metallbrände und Lithium-Batterien

Verdrängt  
Sauerstoff und  
erstickt den  
Brand

Verhindert  
ein Wiederauf-  
flammen

Keine  
Löschmittel-  
schäden

Bindet  
Flüssigkeiten  
(z. B. Elektrolyt)



Durch Abdecken der Brandlast mit Extover<sup>®</sup> wird Sauerstoff verdrängt und vom Brennstoff getrennt. Wie Glas schmilzt Extover<sup>®</sup> ab einer gewissen Temperatur. Das Granulat nimmt dabei viel Wärme in Form von Schmelzenergie auf, kühlt damit den Brand ab und bildet gleichzeitig eine undurchlässige Hülle über der Brandlast. Eine Reaktion mit Sauerstoff wird effektiv verhindert.

## Technische Daten

Körngröße	[mm]	0,25 - 0,5	1 - 4
Löschmittel Brandklasse D		-	MPA Nr. 20140494-1
Baustoffklasse (DIN 4102-4)		A1, nicht brennbar	
Schüttdichte	[kg/m <sup>3</sup> ]	340 ± 30	220 ± 30
Mittlere Kornfestigkeit nach DIN EN 13055-1 <sup>1)</sup>	[N/mm <sup>2</sup> ]	≥ 2,6	≥ 1,5
Überkorn	[M.-%]	≤ 10	
Unterkorn	[M.-%]	≤ 15	
pH-Wert		8 - 12	
Feuchtegehalt	[M.-%]	≤ 0,5	
Wärmeleitfähigkeit	[W/(m·K)]	0,09	0,07
Spezifische Wärmekapazität von Glas	[kJ/(kg·K)]	0,6 - 0,8	
Hauptbestandteil		Siliziumdioxid	
Porosität ca.	[%]	80	85

Die Kornfestigkeit der einzelnen Körnungen kann sich im Toleranzbereich der Schüttdichte ändern.

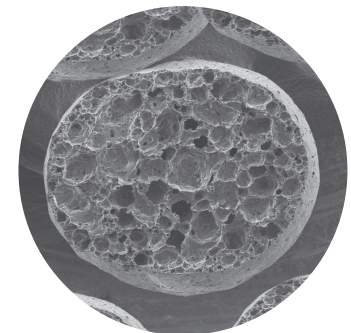
<sup>1)</sup> Werte nach DIN V 18004 auf Anfrage

## Vorteile

- + Rein mineralisch
- + Sehr leicht
- + Trockenes Granulat
- + Sehr gut rieselfähig
- + Geruchslos, VOC-frei, gesundheitsfreundlich
- + Ressourcenschonend, aus Recyclingglas
- + Wiederverwendbar (wenn nicht kontaminiert)



Rein mineralisches Material, inert,  
VOC-frei und geruchslos.



Multizelluläres, expandiertes Granulat aus  
Recyclingglas mit geschlossenen Poren.



Dank der runden Kornform besonders  
gut rieselfähig.